

VEJLEDNING

CIP – Filudveksler (ver. 1.00.25)

Forord

I denne vejledning beskrives, hvordan man installerer og anvender CIP Filudveksler - det program, der henter filer fra Økonomistyrelsen Centrale Integrationsplatform (CIP).

Vejledningen er tiltænkt de medarbejdere, der skal hente filer i CIP og de teknikere, der skal installere programmet.

Versionshistorik

Version	Indhold
1.00.25	Programmet kan afvikles på en PC med Windows 11.
1.00.19	Programmet kommunikerer med CIP via TLS 1.2 som er en sikkerhedsprotokol med højere sikkerhed.

Kontakt

Hvis du har brug for hjælp, eller har spørgsmål i forbindelse med installationen, er du velkommen til at kontakte os via Statens Administrations Serviceportal.

<https://statens-adm.dk/support/serviceportalen/>

Det gælder også, hvis du arbejder i en kommune, pensionskasse eller en forening.

Beskriv din problemstilling så grundigt som muligt, og send os gerne skærmdump og evt. logfil, der illustrerer dit problem. Oplys også hvilken partneraftale I har, fx 18002.

Indholdsfortegnelse

Forord	2
Indledning	4
Installation	5
1) Download og afvikling af installationsprogrammet	5
2) Opsætning af CIP - Filudveksler	8
Mappe til din partneraftale	8
Åbn CIP - Filudveksler	9
Adgangsoplysninger	10
Filplacering	11
Schedulering/Opgavestyring	11
Opgradering	14
Opdater partneraftaler	14
Brug af CIP - Filudveksler	16
Sådan henter du filer	16
Navngivning af filer fra SLS	16
Hvor længe ligger mine filer i CIP?	17
Sådan sender du filer	17
Log	20

Indledning

Installationen af CIP – Filudveksler består af to hovedelementer:

1. Download og afvikling af installationsprogrammet
2. Opsætning af CIP - Filudveksler

Beskrivelsen er bygget op trin for trin, og du skal følge de trin der er beskrevet.

Installationen kræver, at man har administrative rettigheder på sin PC. Hvis du ikke har det, skal du have hjælp fra din IT-kollega.

Når installationen er gennemført, er du klar til at hente eller sende de første filer fra/til CIP. Der er mulighed for at opsætte programmet til automatisk at hente filer hver dag. Det betegnes som schedulering, og er også beskrevet i vejledningen.

Programmet kan installeres på en pc eller en server. Vejledningen beskriver begge installationer, da der principielt ikke er forskel på, om man installerer programmet på en pc eller en server.

Når Økonomistyrelsen opretter en partneraftale til dig, får du tilsendt to mails til den mailadresse, som din institution har oplyst.

Oplysningerne i de to mails, skal bruges i forbindelse med installation af programmet:

- Partneraftale og login – fremgår sammen i den ene mail
- Kodeord – fremgår i den anden mail

Det tager omkring 15-20 minutter at gennemføre installationen, og få registreret de relevante oplysninger.

TIP: Sørg for at have de 2 mails klar, som er modtaget fra Økonomistyrelsen, og som indeholder oplysning om partneraftale og brugerkoder.

Installation

Du kan hente installationsfilen til CIP - Filudveksler her:

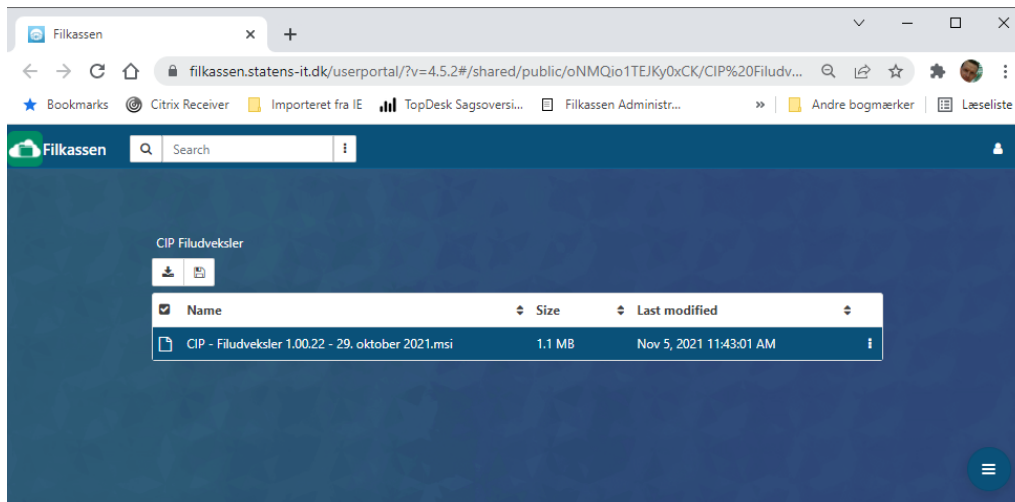
<https://oes.dk/digitale-loesninger/central-integrationsplatform/brugervejledning-og-installation/>

1) Download og afvikling af installationsprogrammet

Klik på linket ”Download CIP - Filudveksler via Filkassen hos Statens It”. Du bliver derefter sendt videre til Filkassen, hvor den gældende version af CIP - Filudveksler er tilgængelig.

Du bliver dernæst præsenteret for en side fra Filkassen, hvorfra du kan downloade filen.

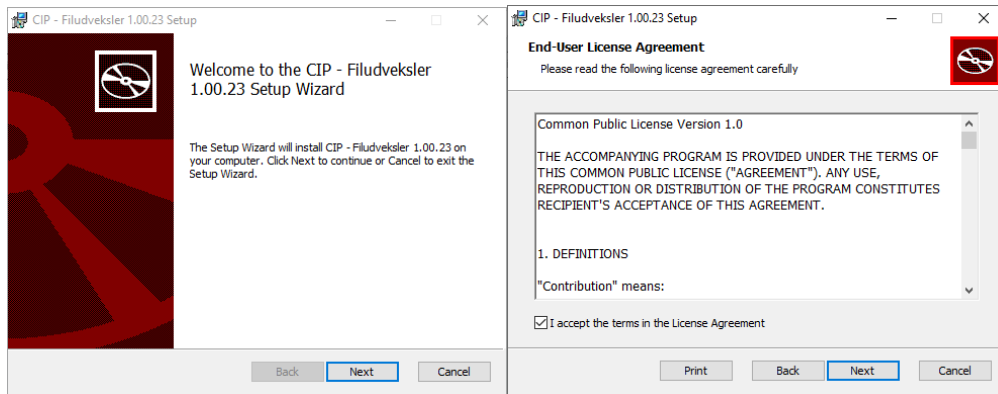
Bemærk, der kræves ikke password til Filkassen, men nogle oplever, at skulle angive et password; dette skyldes sikkerhedspolitikker hos institutionen, og Økonomistyrelsen henviser til din IT-afdeling, hvis du oplever dette.



OBS! Filnavn og størrelse kan variere fra det viste.

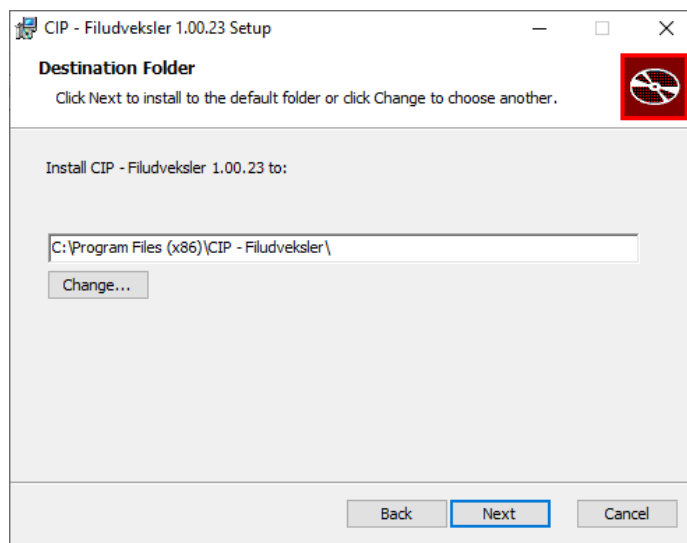
Filen downloades til en lokal mappe på din computer.

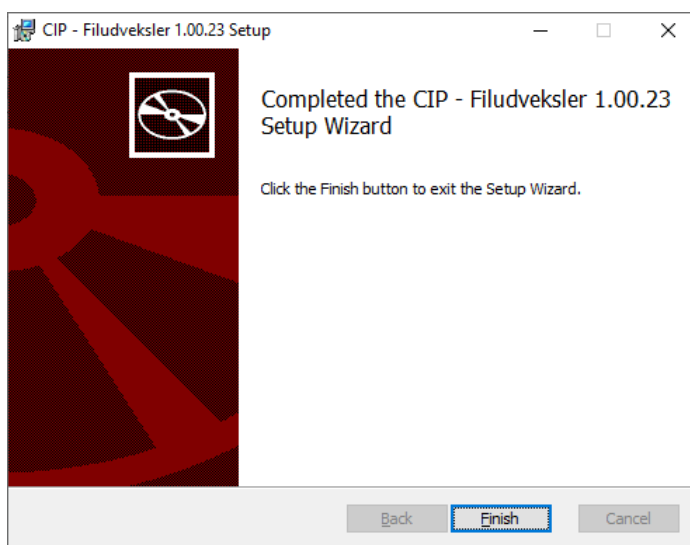
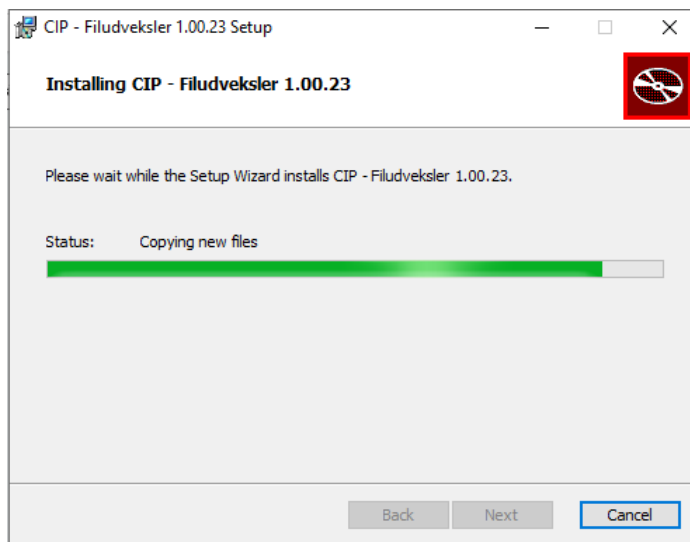
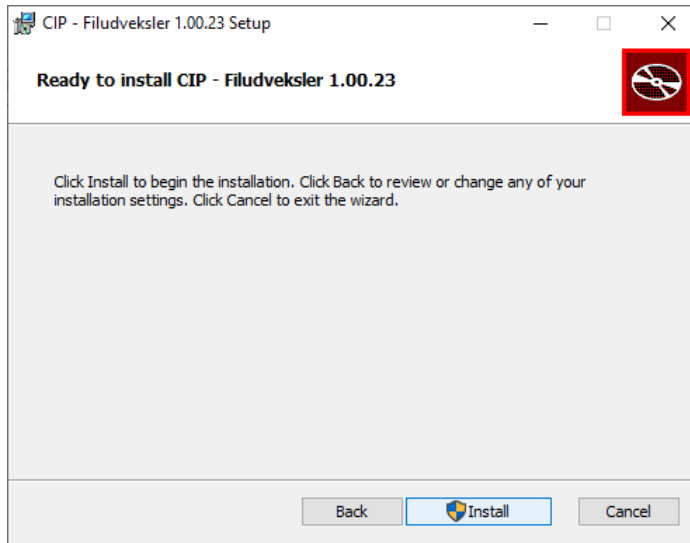
Når download er færdig, skal du åbne filen. Vær opmærksom på at du skal være **lokal administrator** på din PC for at installere CIP – Filudveksler, så måske du skal have assistance fra din IT-afdeling.



Vælg installationsfolder

I det andet vindue skal du angive, på hvilket drev du vil installere programmet. Hvis du gerne vil have det liggende på din pc, skal du blot klikke på Next:





Programmet CIP – Filudveksler er nu installeret, og du kan konfigurere adgangen til din partneraftale i CIP jf. punkt 3 nedenfor.

Der er flere brugere hos jer, der kan installere programmet på deres pc, og hermed hente filer fra CIP. Uanset om der er én eller flere der installerer programmet, er installationen den samme som beskrevet i vejledningen nedenfor.

CIP – filudveksler kan sættes op til at hente data automatisk (scheduleres) – se mere herom nedenfor. I så fald er det en god ide at installere CIP- Filudveksler på en server i din institution. Det vil typisk være jeres IT-afdeling, der står for installationen. Der er ingen principiel forskel på, hvordan installationen foretages, og derfor kan denne vejledning også anvendes.

2) Opsætning af CIP - Filudveksler

Du er nu klar til at registrere hvilken partneraftale, programmet skal hente filer til, og hvilke brugerkoder, der er knyttet til den givne partneraftale.

Det er de oplysninger Økonomistyrelsen har sendt i 2 mails, til den mailadresse, du har oplyst til Økonomistyrelsen, da du bestilte brugeradgangen til CIP, eksempelvis:

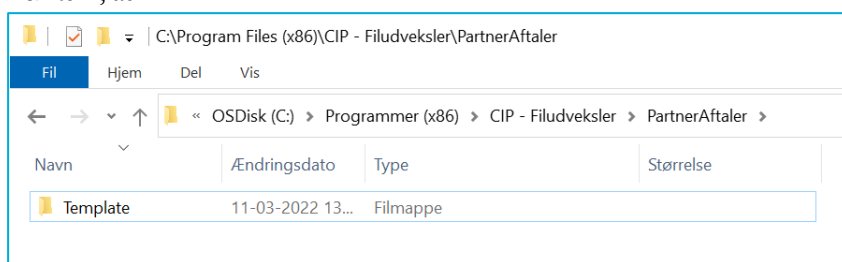
- Partneraftale 54321
- Systembruger SY54321A
- Password to3456to!

Mappe til din partneraftale

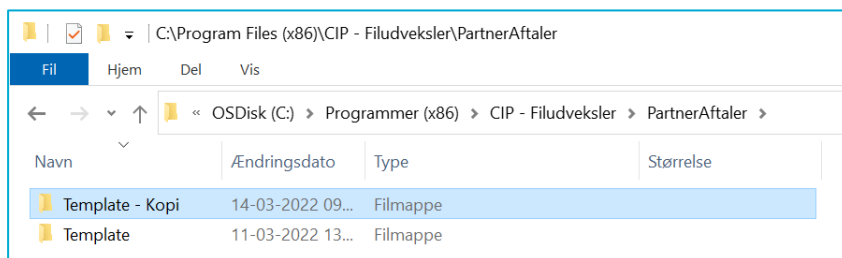
Gå til mappen hvor du har besluttet at installere CIP – Filudveksler; fx C:\Program Files (x86)\CIP – Filudveksler.

I mappen ”C:\Program Files (x86)\CIP - Filudveksler\PartnerAftaler”, er der en mappe, der hedder ”Template”. Denne mappe skal bevares som den er, da du skal bruge den, hvis du skal oprette adgang til flere partneraftaler.

Bemærk, at

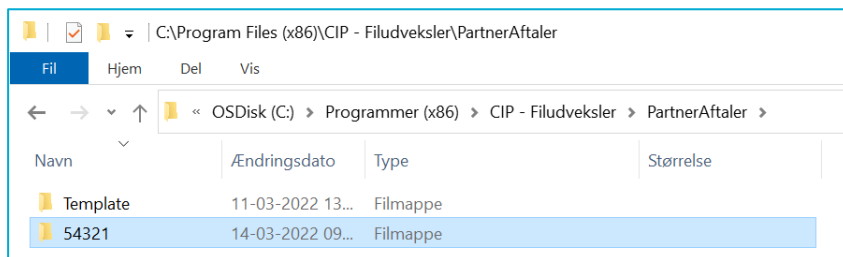


1.



2. Kopier mappen til samme destination og omdøb mappen til navnet på jeres partneraftale.

I vores eksempel ligger Template-mappen her: C:\Program Files (x86)\CIP - Filudveksler\PartnerAftaler\Template).



Navne-eksempel for en Partneraftale 54321

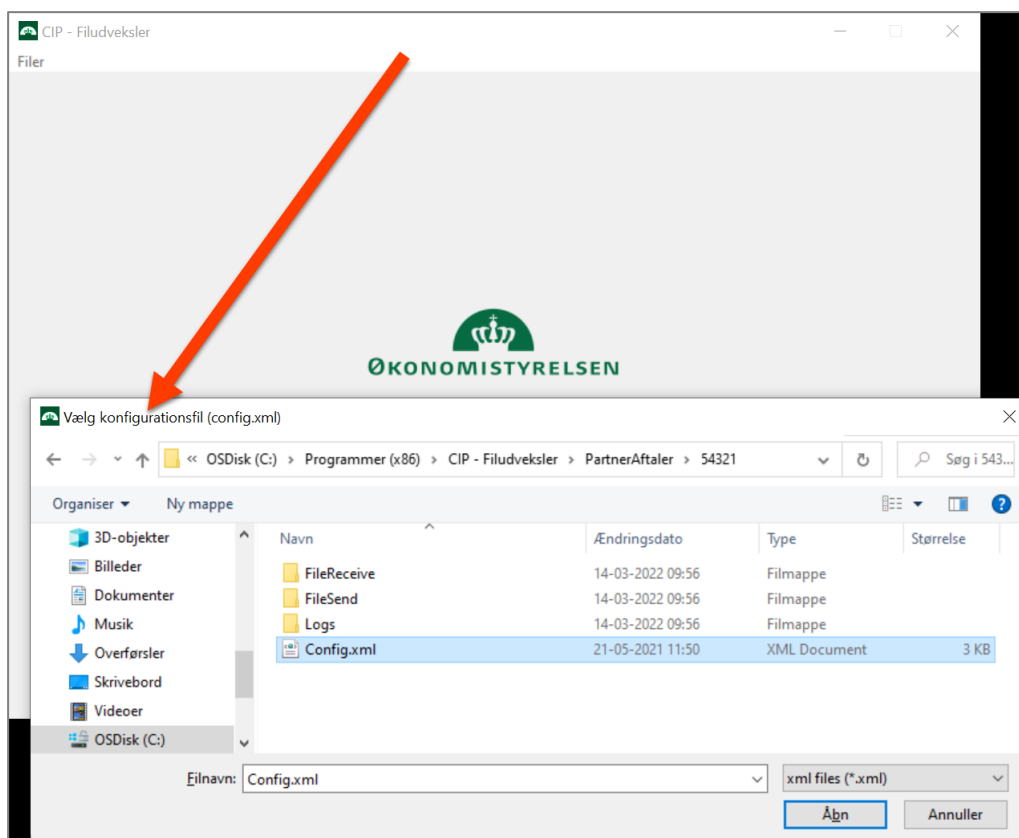
Din nye mappe, som du skal bruge, når du udveksler data med partneraftalen ligger nu i vores eksempel her: "C:\Program Files (x86)\CIP - Filudveksler\PartnerAftaler\54321"

Åbn CIP - Filudveksler

For at åbne CIP – Filudveksler skal du klikke på den fil "CIP - Filudveksler.exe", som du finder i mappen, hvor du har installeret CIP – Filudveksler.

I vores eksempel er det denne mappe: "C:\Program Files (x86)\CIP – Filudveksler"

Første gang programmet åbnes, bliver man bedt om at indlæse en konfigurationsfil.



Naviger til din nye, omdøbte mappe fra eksemplet ovenfor (C:\Program Files (x86)\CIP - Filudveksler\PartnerAftaler\PA54321), vælg den fil Config.xml og klik Åbn.

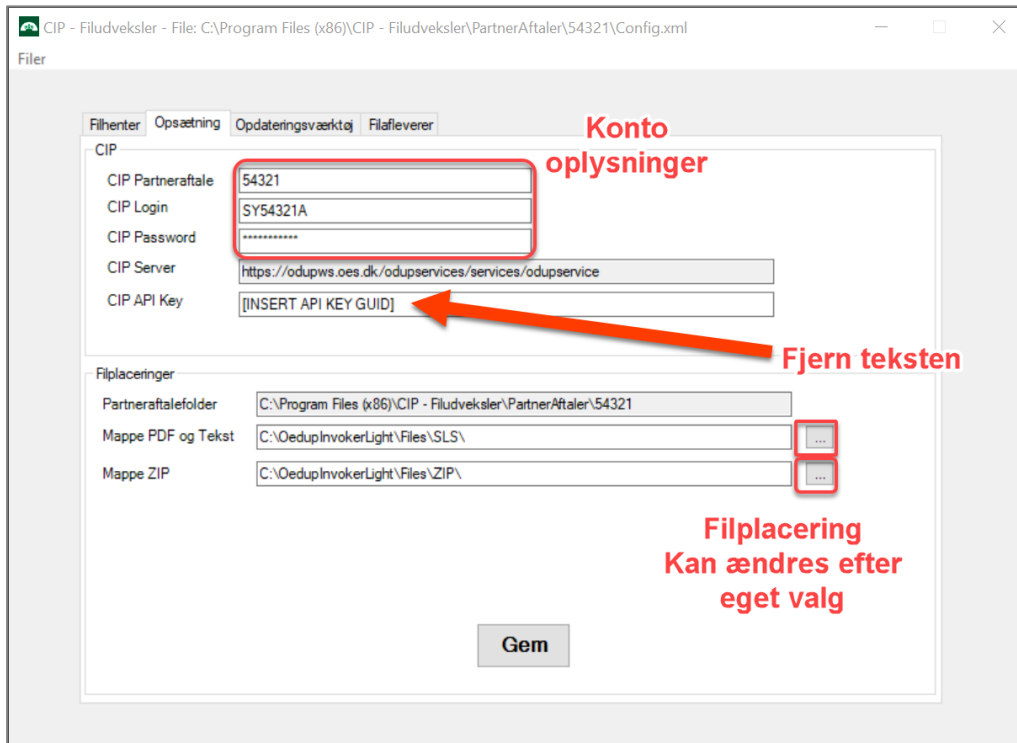
Adgangsoplysninger

Du skal nu konfigurere CIP – Filudveksler til at udveksle data med CIP.

Vælg fanen ”Opsætning”. Under sektionen ”CIP” indtast oplysninger jf. tabellen nedenfor og tryk på ”Gem”.

Felt	Beskrivelse
CIP Partneraftale	Angiv nummeret på din partneraftale her. Der skal kun stå den værdi, som du har fået oplyst – i eksemplet er det 54321; du må ikke skrive andet som fx ”PA54321”
CIP Login	Skriv dit brugernavn på samme måde, som du har fået det oplyst – hvis det står med store hhv. små bogstaver, skal du også skrive det her med store hhv. små bogstaver her.
CIP Password	Skriv dit password på samme måde som du har fået det oplyst – hvis det står med store hhv. små bogstaver, skal du også skrive det her med store hhv. små bogstaver her.
CIP Server	Du kan ikke ændre i dette felt. Her er angivet adressen på CIP.
CIP API Key	Feltet ”CIP API Key” skal indtil videre være tomt; feltet er oprettet til eventuelt fremtidigt brug. Hvis der står noget i feltet, skal det slettes ¹ .

¹I version 1.00.22 var feltet fx ved en fejl udfyldt automatisk.



Det er vigtigt, at både brugernavn og adgangskode anføres på samme måde som i de oplysninger, man har på sin konto. CIP kræver, at brugernavnet skrives med netop de store og små bogstaver, som du har fået oplyst.

Filplacering

På fanen ”Opsætning” under sektionen ”Filplacering” er der to felter, hvor du kan angive, hvor CIP – Filudveksler skal lægge dine filer:

- Mappe PDF og Tekst
- Mappe ZIP

Du kan her selv angive, hvor CIP - Filudveksler skal lægge de filer, du henter. Du kan fx vælge et fælles netværksdrev, hvis andre medarbejdere skal have adgang til filerne.

Husk at trykke på ”Gem”, når du er færdig.

Bemærk, hvis du henter XML-filer, vil de blive lagt i mappen på denne sti jf. vores eksempel. Dette kan du ikke ændre ved opsætning: C:\Program Files (x86)\CIP - Filudveksler\PartnerAftaler\PA54321\FileReceive\FilesReceived

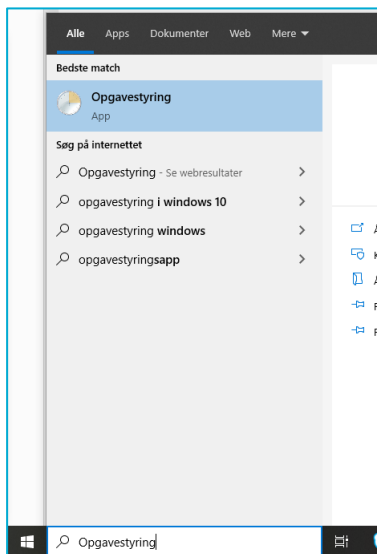
Schedulering/Opgavestyring

Det er muligt at opsætte programmet til automatisk at hente nye filer. Programmet vil så dagligt hente de filer, der måtte ligge i CIP, og gemme dem i det bibliotek, der er angivet ved installation af programmet (XML-filer gemmes dog jf. ovenfor).

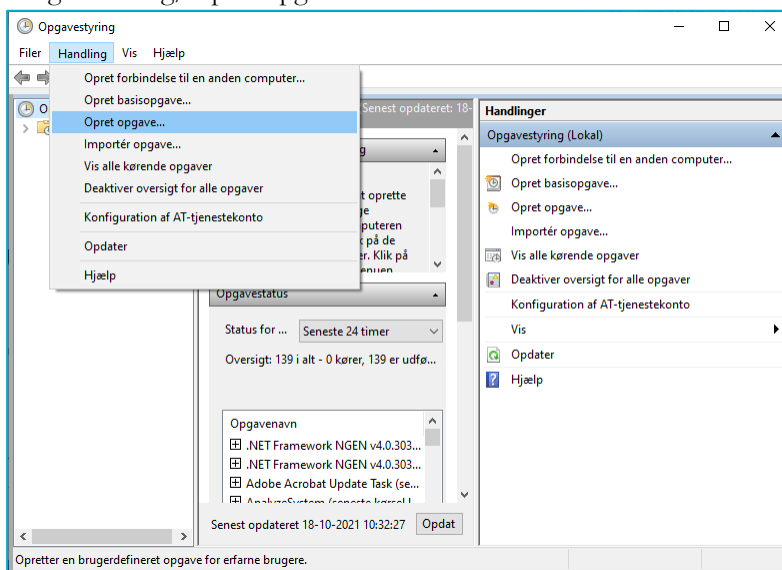
I dette afsnit kan du se, hvordan man opsætter automatisk Schedulering/Opgavestyring.

Nedenfor er opsætningen beskrevet for Windows 10. Det kan med fordel opsættes på en server, så man ikke er afhængig af, at man skal være logget på.

Skriv ”Opgavestyring” og vælg opgavestyring



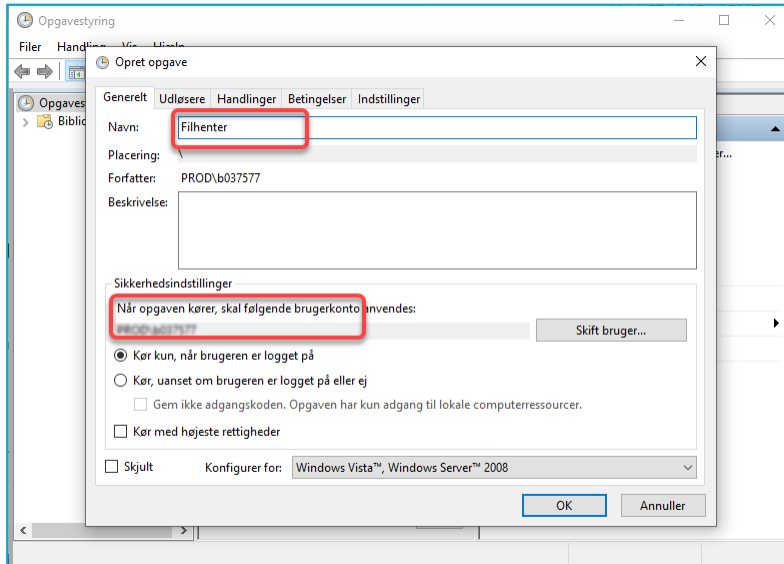
Vælg Handling/Opret opgave...



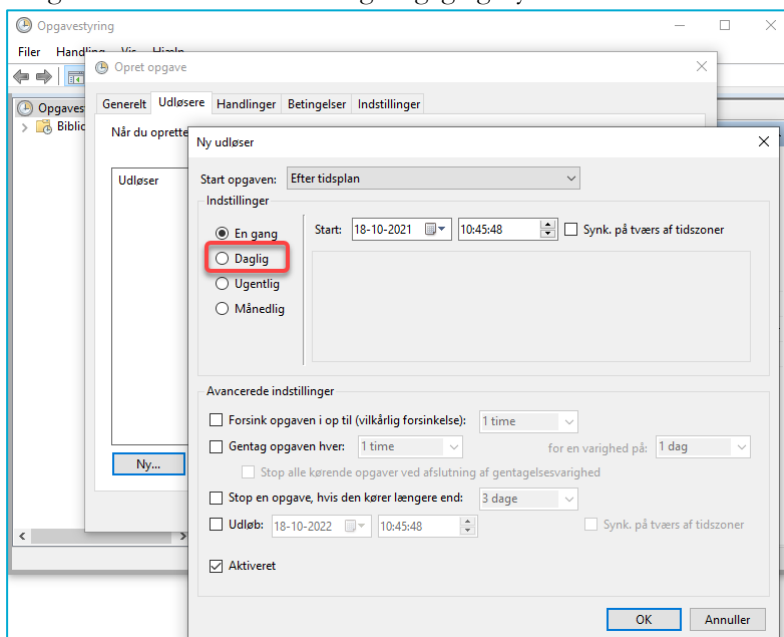
Vælg fanebladet Generelt.

Skriv et navn på opgaven ex. Filudveksler

Brugerkonto er den bruger, der er logget på. Vælg Kør kun, når bruger er logget på



Vælg Fanebladet Udløser. Vælg Daglig og tryk OK



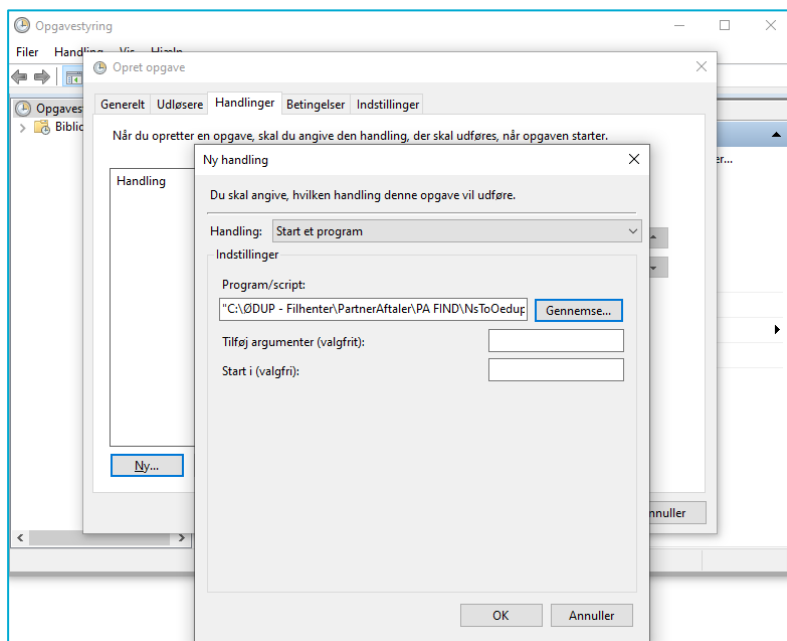
Vælg fanebladet Handling, klik på knappen Ny.

Navigér til filen ManuelOedupToNsVerbose.cmd i mappen med din partneraftale.

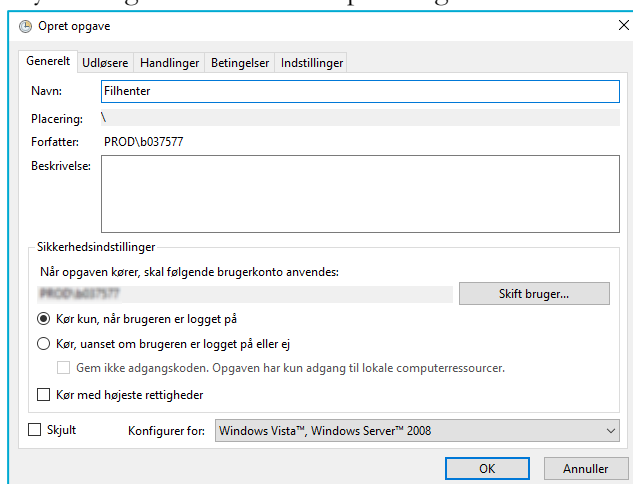
I vores eksempel er det denne sti:

C:\Program Files (x86)\CIP - Filudveksler\PartnerAftaler\PA54321

Tryk OK



Tryk OK igen for at afslutte opsætningen.



Opgradering

Ved opgradering til en ny version af CIP - Filudveksler skal du eller din IT-tekniker først afinstallere den gamle version ved at højreklikke på Start og vælge Apps og funktioner.

Find her CIP filhenter programmet og vælg Fjern.

Hent derefter den nye version fra Økonomistyrrelsens hjemmeside jf. ovenfor.

Vælg ”Kør installationen” som beskrevet i afsnittet ”Installation”. Bemærk, det er vigtigt at vælge den samme placering af programmet som før, så indstillingerne bevares.

Opdater partneraftaler

Efter installationen skal du opdatere mappen med din partnertale – eller dine partneraftaler, hvis du har flere.

Kør CIP - Filudveksler og åbn en config-fil jf. ovenfor.

Skift til fanen ”Opdateringsværktøj”, se at den sti, der står i feltet ”Sti til partnerkatalog”, svarer til stien, hvor mapperne med dine partneraftaler ligger. Du kan vælge at opdatere alle mapper på en gang eller blot en enkelt.

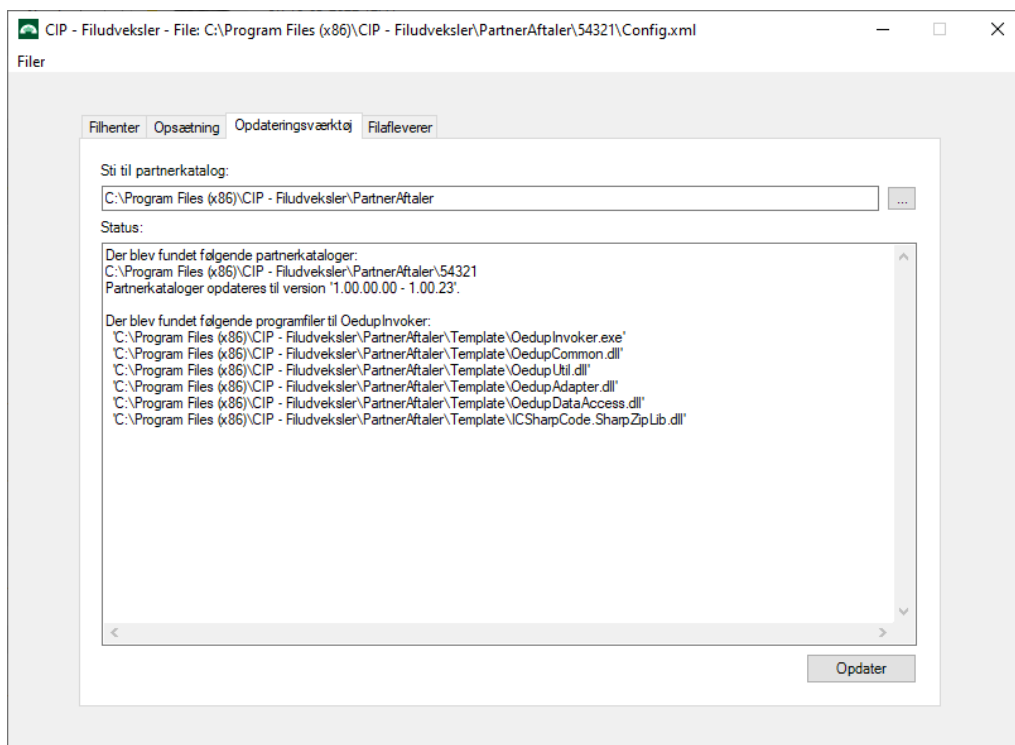
Hvis du vælger at opdatere alle mapper med partneraftaler skal du vælge den overliggende mappe. I vores eksempel er det denne sti:

C:\Program Files (x86)\CIP - Filudveksler\PartnerAftaler\

Eller for en enkelt partneraftale:

C:\Program Files (x86)\CIP - Filudveksler\PartnerAftaler\PA54321

Tryk på knappen Opdater.



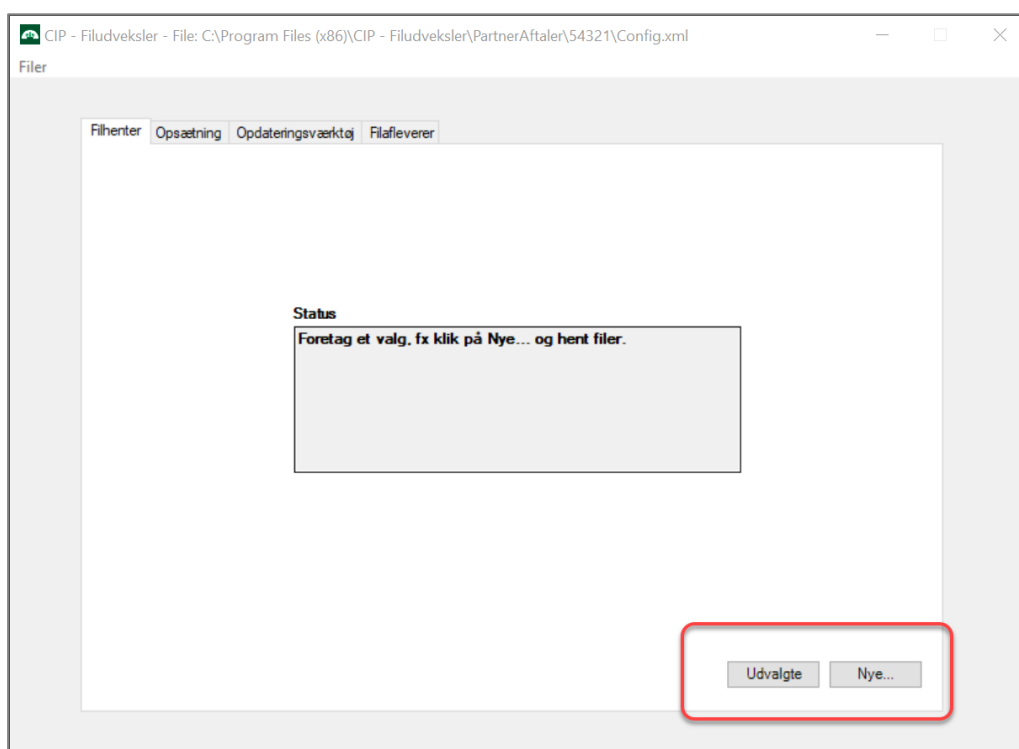
Brug af CIP - Filudveksler

Du kan nu anvende CIP – Filudveksler til at sende og hente filer til og fra CIP.

Start CIP – Filudveksler ved at klikke på filen ”CIP - Filudveksler.exe”, som du finder i mappen, hvor du har installeret CIP – Filudveksler.

Sådan henter du filer

Når du vil hente nye filer, skal du vælge fanebladet ”Filhenter”, tryk på ”Nye...” i nederste højre hjørne:



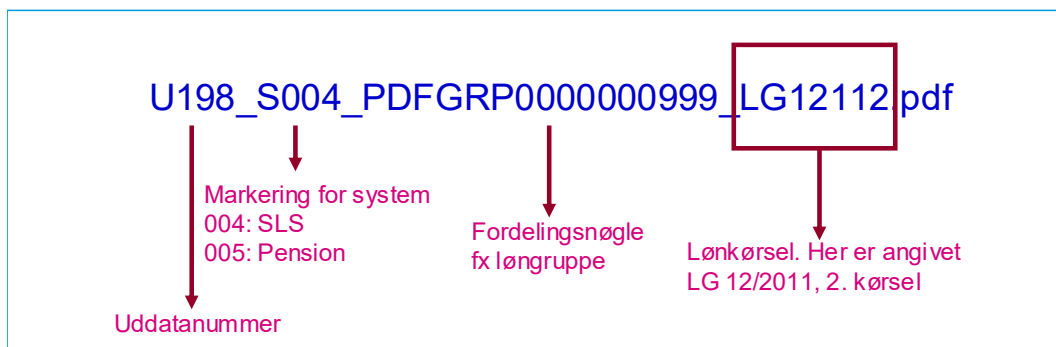
Programmet henter herefter alle de filer, der på det givne tidspunkt ligger klar – og gemmer dem på det drev og i den mappe, der er valgt ved installation af programmet.

Hvis du ønsker at hente udvalgte filer (fx, hvis du har hentet en fil før med ”Nye...”, og har brug for at hente den igen), skal du klikke på ”Udvalgte” og vælge de filer, du ønsker at hente.

Du kan få notifikationer pr. mail, når der er filer til afhentning i CIP. Notifikationen sendes til den mailadresse din institution har oplyst til Økonomistyrelsen, i forbindelse med oprettelse af den partneraftale, der er knyttet til filerne. Du kan også bestille dette hos Økonomistyrelsen senere.

Navngivning af filer fra SLS

Når du henter filer fra SLS, er de navngivet, så du kan identificere, hvad den enkelte fil indeholder. Du kan se hvilke uddata, der er tale om, hvilken lønkørsel data stammer fra og hvilken gruppe mv. uddata knytter sig til. Her et eksempel på, hvad navnet kan være på en PDF-fil:



Hvis uddataet har en fordelingsnøgle der er forskellig fra ”Løngruppe” vil det fremgå af filnavnet. Det kan være SE-nummer, KREDKO eller Myndighedsnummer.

Hvor længe ligger mine filer i CIP?

Det er forskelligt, hvor længe en type filer ligger tilgængelige i CIP. Typisk ligger filerne i en til tre måneder. Herefter slettes de.

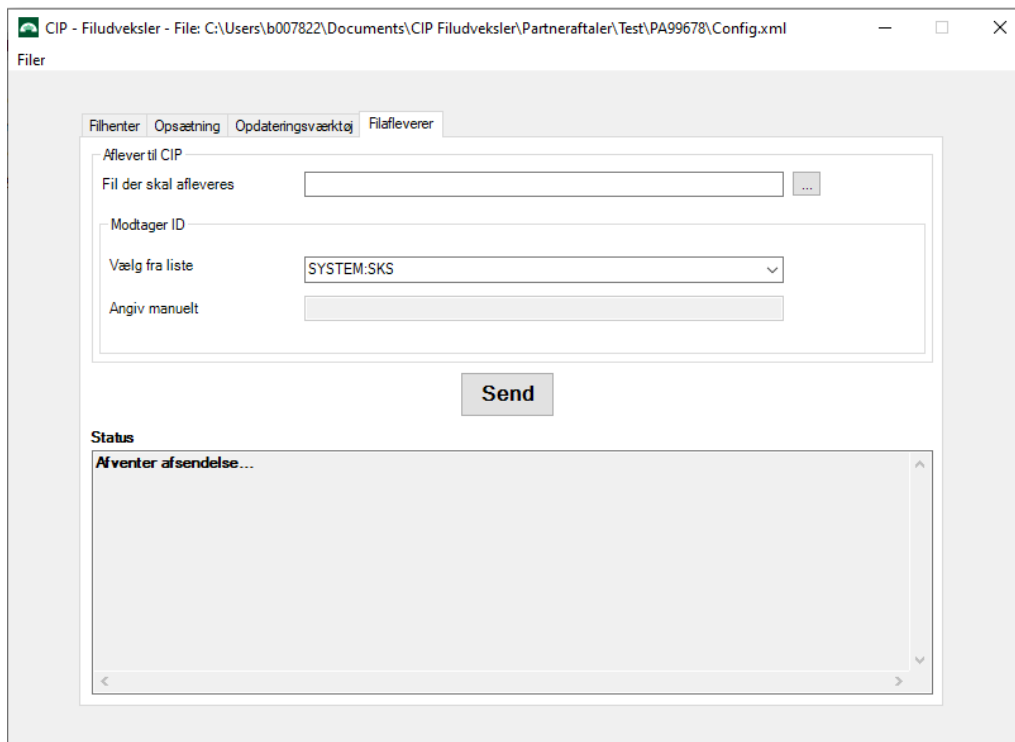
Anbefaling: Hent altid filerne, når de ligger klar efter kørslerne. Så får du gemt dem hos jer selv på rette sted. Når først filerne er slettet i CIP, kan du ikke længere få fat i en given fil ad den vej.

Sådan sender du filer

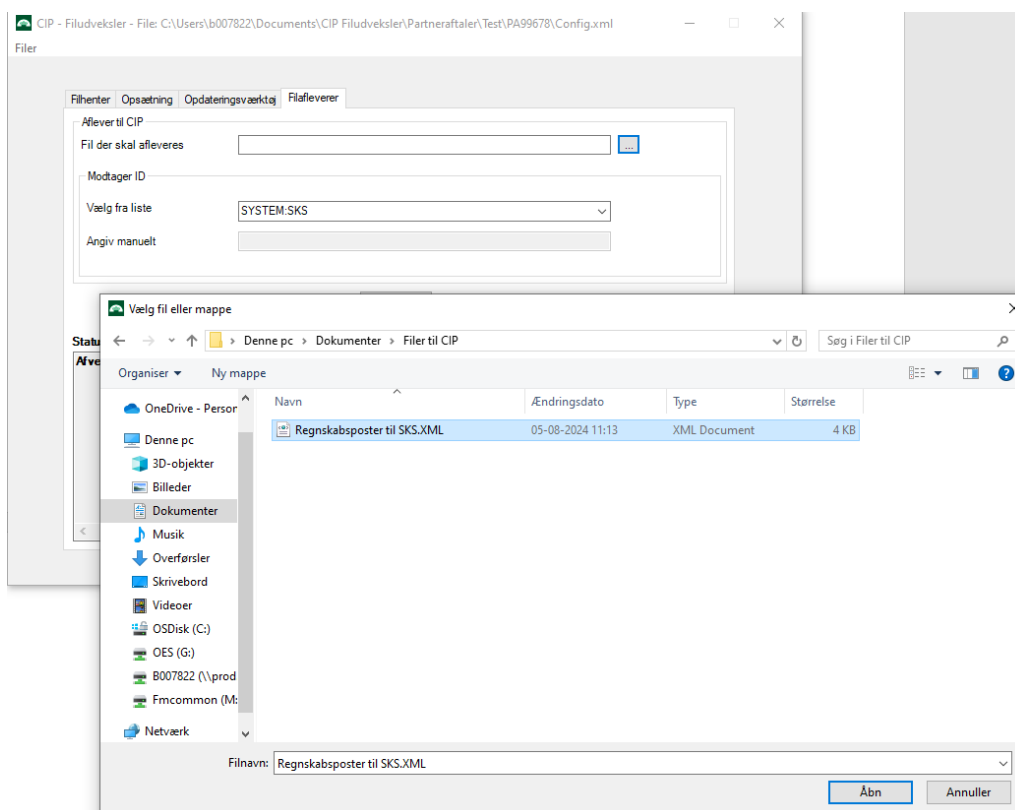
Du kan også sende filer til CIP med CIP- Filudveksleren. Institutioner, der ikke benytter Navision Stat, kan fx sende regnskabsposter til Statens Koncernsystem (SKS) med CIP - Filudveksleren. Bemærk, at du kun kan sende den type filer, som du har aftalt at sende med Økonomistyrelsen.

Du skal have udfyldt fanebladet Opsætning jf. ovenfor.

Vælg fanebladet Filafleverer.



Klik på knappen med de tre prikker ud for ”Fil der skal afleveres” for at vælge den fil, du vil sende. Du skal browse dig frem til den mappe på dit fildrev, som du har lagt din fil i.



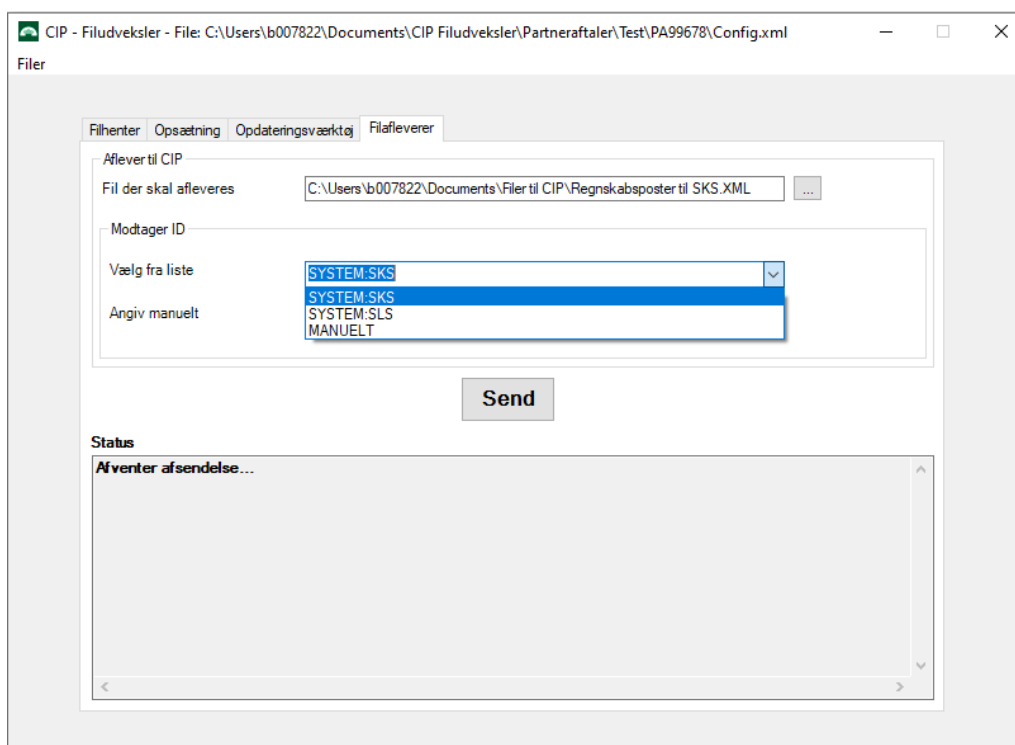
Klik **Åbn**, når du har markeret den fil, du vil sende.

Hvis du vil sende alle filerne i mappen på en gang, kan du nøjes med at browse dig frem til den mappe, som filerne ligger i, og markere mappen (ikke filerne) og klikke **Åbn**. I eksemplet nedenfor ville det altså være stien til og med ”Filer til CIP”.

Når du har klikket på **Åbn**, bliver stien til den eller de filer, du vil sende, skrevet i ”Fil der skal afleveres”.

Herefter skal du vælge modtager-identifikation i sektionen Modtager ID. I feltet ”Vælg fra liste” skal du vælge en værdi jf. tabellen nedenfor.

Værdier	Beskrivelse
SYSTEM:SKS	Vælg denne, hvis du skal sende filer til Statens Koncernsystem (SKS).
SYSTEM:SLS	Vælg denne, hvis du skal sende filer til Statens Lønløsning (SLS).
MANUELT	Vælg denne, hvis du skal sende filer til en tredje modtager. Du skal koordinere dette med Økonomistyrelsen for at få oplyst modtagerens identifikation. Du skal manuelt skrive modtagerens ID i feltet ”Angiv manuelt” fx: BOGFOERINGSKREDS:12345



CIP - Filudveksler - File: C:\Users\b007822\Documents\CIP Filudveksler\Partneraftaler\Test\PA99678\Config.xml

Filer

Filhenter Opsætning Opdateringsværktøj Filafleverer

Aflever til CIP

Fil der skal afleveres C:\Users\b007822\Documents\Filer til CIP\Regnskabsposter til SKS.XML

Modtager ID

Vælg fra liste

Angiv manuelt

SYSTEM:SKS

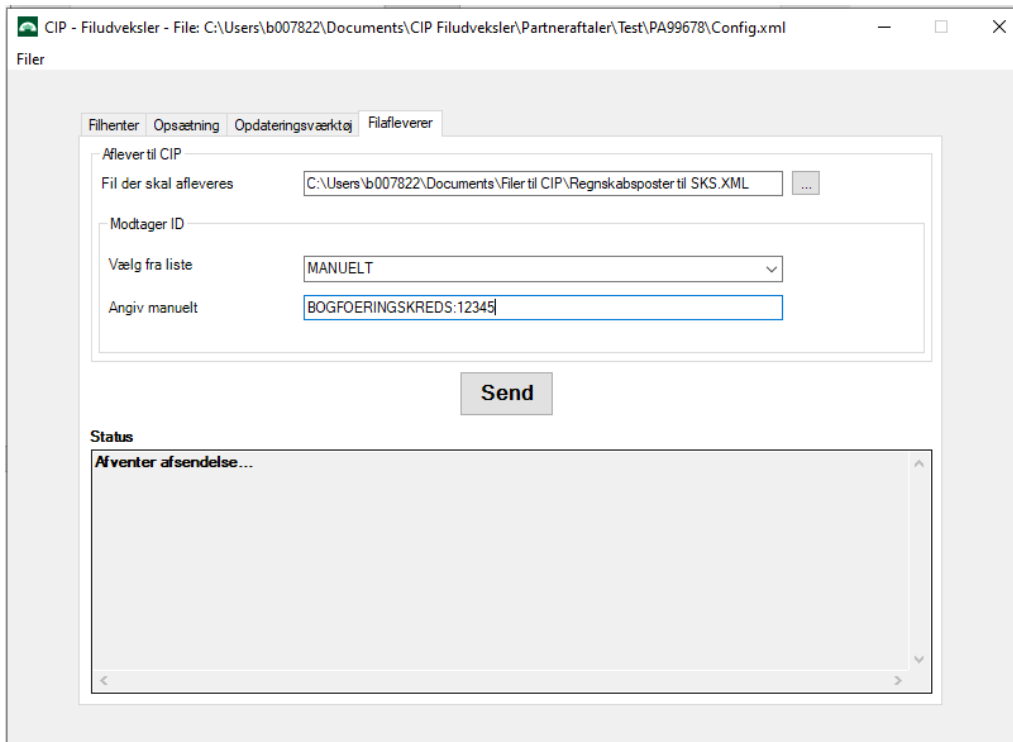
SYSTEM:SLS

MANUELT

Send

Status

Aventer afsendelse...



Log

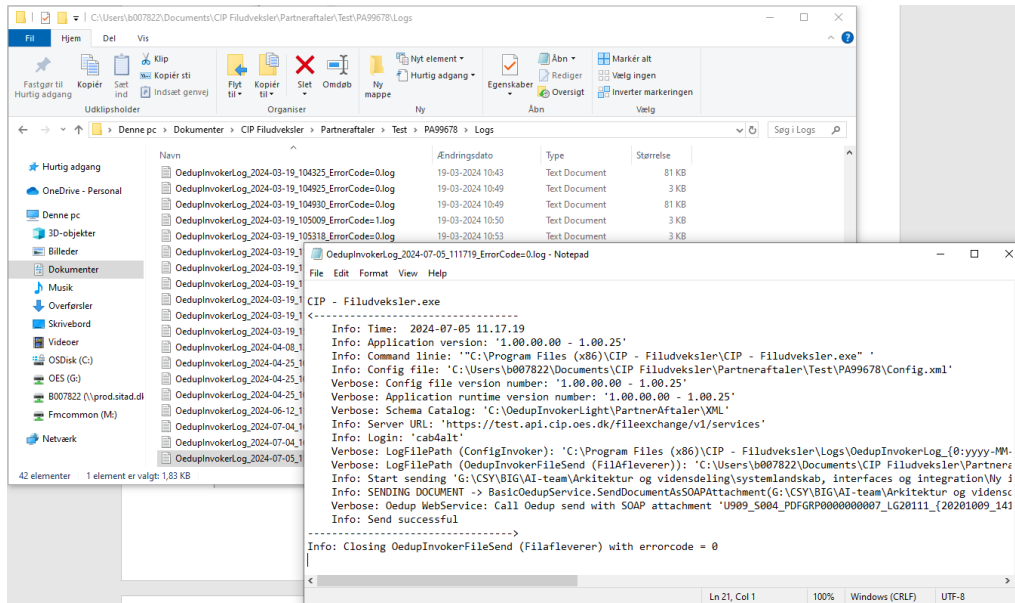
CIP – Filudveksler skriver en log, hver gang du sender eller henter filer.

Loggen ligger i mappen ”Logs” i mappen med din partneraftale; der er en mappe med logfiler for hver partneraftale. I vores eksempel ligger loggen for partneraftalen her:

C:\Program Files (x86)\CIP - Filudveksler\PartnerAftaler\PA54321\Logs

Hvis det går godt vil der stå errorcode = 0 i loggen.

Hvis der er opstået en fejl, vil der stå mere information om, hvad der gik galt i logfilen. Økonomistyrrelsen vil typisk bede dig vedhæfte den pågældende logfil, hvis du henvender dig i Serviceportalen.



The screenshot shows a Windows File Explorer window with the following table of files:

Navn	Ændringsdato	Type	Størrelse
OedupnvokerLog_2024-03-19_104325_ErrorCodes0.log	19-03-2024 10:43	Text Document	81 KB
OedupnvokerLog_2024-03-19_104925_ErrorCodes0.log	19-03-2024 10:49	Text Document	81 KB
OedupnvokerLog_2024-03-19_104930_ErrorCodes0.log	19-03-2024 10:49	Text Document	81 KB
OedupnvokerLog_2024-03-19_105009_ErrorCodes1.log	19-03-2024 10:50	Text Document	3 KB
OedupnvokerLog_2024-03-19_105318_ErrorCodes0.log	19-03-2024 10:53	Text Document	3 KB

The Notepad window displays the following log content:

```

CIP - Filudveksler.exe
-----
Info: Time: 2024-07-05 11.17.19
Info: Application version: '1.00.00.00 - 1.00.25'
Info: Command line: '"C:\Program Files (x86)\CIP - Filudveksler\CIP - Filudveksler.exe"'
Info: Config file: 'C:\Users\b007822\Documents\CIP Filudveksler\Partneraftaler\Test\PA99678\Config.xml'
Verbose: Config file version number: '1.00.00.00 - 1.00.25'
Verbose: Application runtime version number: '1.00.00.00 - 1.00.25'
Verbose: Schema Catalog: 'C:\OedupInvokerLight\PartnerAftaler\XML'
Info: Server URL: 'https://test.api.cip.oes.dk/fileexchange/v1/services'
Info: Login: 'cab4alt'
Verbose: LogFilePath (ConfigInvoker): 'C:\Program Files (x86)\CIP - Filudveksler\Logs\OedupInvokerLog_{0:yyyy-MM-
Verbose: LogFilePath (OedupInvokerFileSend (FileFlveverer)): 'C:\Users\b007822\Documents\CIP Filudveksler\Partne
Info: Start sending 'G:\CSY\BIG\AI-team\Arkitektur og vidensdeling\systemlandskab, interfaces og integration\Ny
Info: SENDING DOCUMENT -> BasicOedupService.SendDocumentAsSOAPAttachment(G:\CSY\BIG\AI-team\Arkitektur og vidensc
Verbose: Oedup WebService: Call Oedup send with SOAP attachment 'U909_S004_PDFGRP000000007_LG20111_{20201009_14
Info: Send successful
-----
Info: Closing OedupInvokerFileSend (FileFlveverer) with errorcode = 0
  
```