

Campus – den fælles offentlige løsning til læring og kompetenceudvikling

CAMPUS


ØKONOMISTYRELSEN

Om Campus

Campus understøtter strategisk og digital kompetenceudvikling i det offentlige. Løsningen understøtter organisationen i at tackle fremtidens udfordringer med at tiltrække, udvikle og fastholde kvalificerede medarbejdere.

Campus kan understøtte medarbejdernes arbejdsliv, når det gælder udviklingsaktiviteter rækkende fra preboarding til fratrædelse. Løsningen visualiserer deres udvikling lige fra introduktionskurserne til de løbende læringsaktiviteter og udviklingssamtaler. Dette er med til at motivere og engagere dem gennem deres kompetenceudvikling under hele ansættelsen.

Campus er en cloud-løsning fra Saba, som binder flere områder inden for kompetenceudvikling sammen:



Læring



Kompetenceprofiler

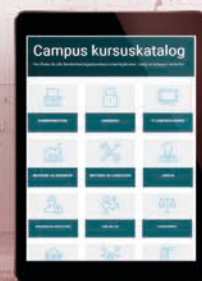
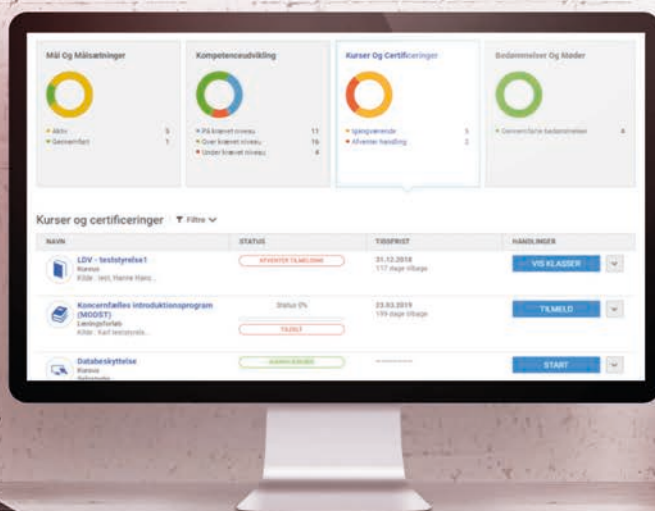
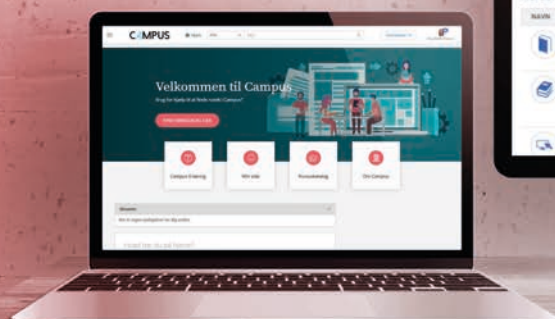


Udviklingssamtaler



Netværk og videndeling

CAMPUS



Vision

Opnå fordele på tværs af den offentlige sektor

Visionen for Campus er at være fælles indgang til strategisk og digital kompetenceudvikling for alle offentlige organisationer. Campus er den eneste løsning, hvor alle tilsluttede organisationer har mulighed for at dele læring og digitale netværk på tværs af den offentlige sektor.

- **Frit brug af Økonomistyrelsens mere end 250 e-læringskurser til egne læringsforløb**
- **Deling af egenudviklet og digital læring**
- **Køb eller udvikling af kurser i fællesskab med andre Campus organisationer**
- **Fælles netværk og videndeling på tværs af sektorer**

Der findes mange gode eksempler på forskellige kompetenceudviklingsaktiviteter i det offentlige. Men vi kan blive endnu bedre til at inspirere, sparre og videndele med hinanden. I stedet for at udvikle egne e-læringskurser, kan vi dele, købe eller udvikle kurser i fællesskab. Visionen er derfor at blive bedre til at udnytte potentialet i tværoffentligt samarbejde omkring læring og kompetenceudvikling.

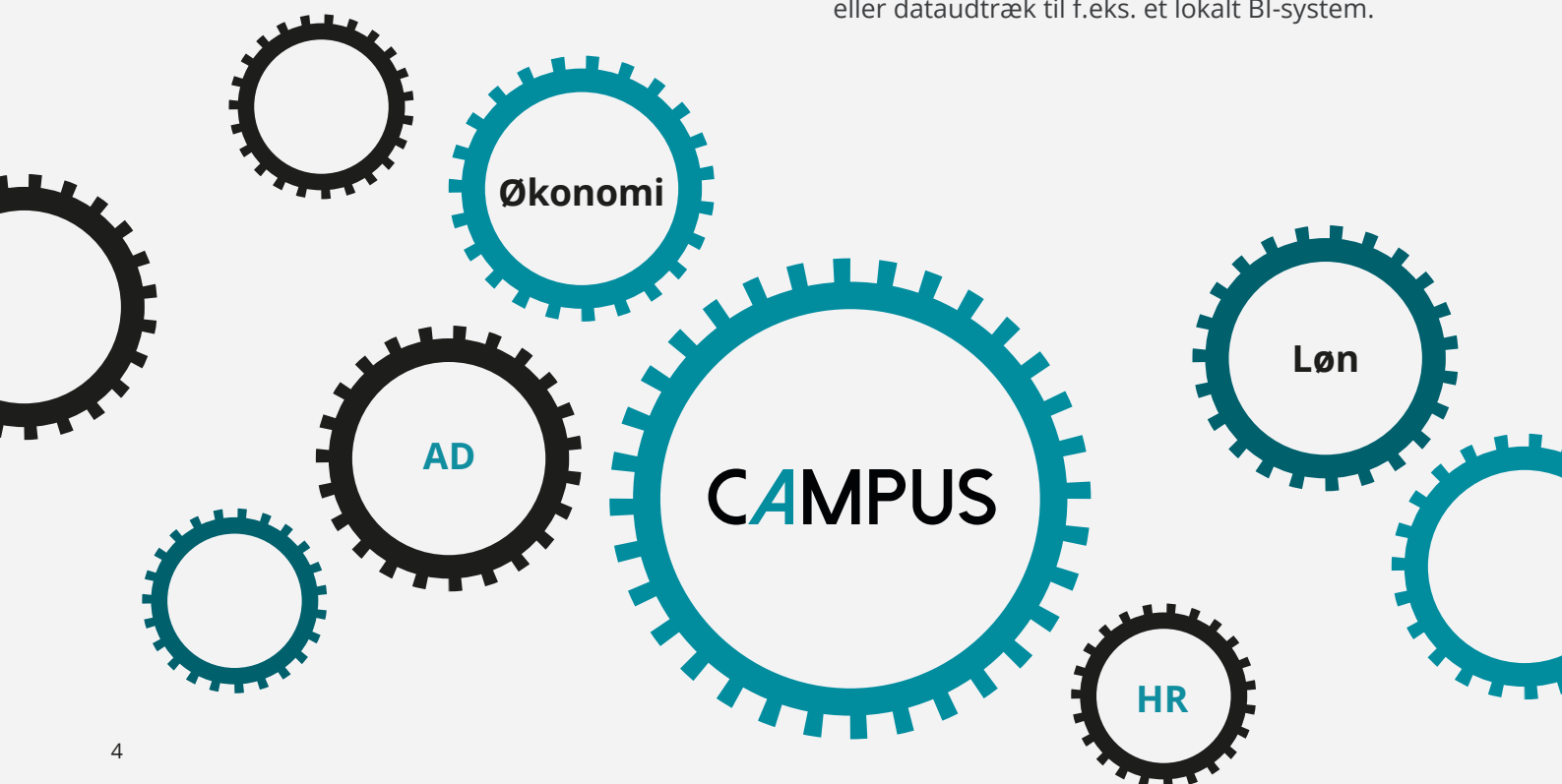


Fakta

Brugergrænsefladen i Campus er intuitiv og kan tilpasses den enkelte organisation

- **Branding muligheder:** Hver organisation kan designe login-billede og forside samt indsætte logo og farver. På den måde er systemet genkendeligt for medarbejderne, samtidig med at de er en del af en fælles-offentlig løsning.
- **App:** Campus har en tilhørende app, hvor man kan følge med i sine netværk og tage e-læringskurser fra smartphone eller tablet.
- **Integration til Outlook:** Kurser og møder bookes automatisk i Outlook, når man tilmelder sig i Campus.
- Campus indeholder mere end 250 frit tilgængelige e-læringskurser, der er relevante for offentlige medarbejdere.
- Hele den offentlige sektor er omfattet af Campus og kan tilslutte sig, idet udbudsforpligtelsen er afløftet for alle offentlige institutioner.
- Campus drives af Økonomistyrelsen, og tilslutningen inkluderer implementering, opsætning, konsulenthjælp, oplæring og 2nd level support.
- Økonomistyrelsen har udviklet integrationer til HR systemer, lønsystemer, tidsregistreringssystemer og økonomisystemer, som frit kan benyttes som en del af løsningen.
- Campus har et tilhørende datavarehus, hvilket vil sige, at Økonomistyrelsen kan levere alle data i Campus såsom rapporter eller dataudtræk til f.eks. et lokalt BI-system.

Campus er obligatorisk for statens institutioner, mens selvejende institutioner, regioner og kommuner frivilligt kan tilslutte sig.



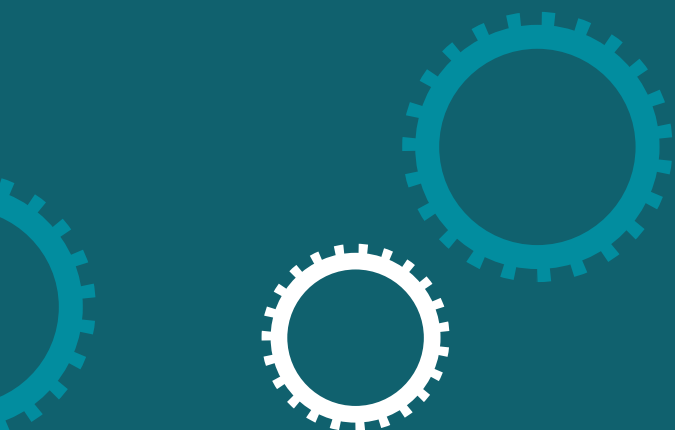


Ledelsesinformation

I får med Campus et stærkt analytisk værktøj, som giver jer overblik over organisationens samlede medarbejderudvikling. Campus er dermed en oplagt ressource til ledelsesinformation af høj kvalitet og giver indsigt i, om I har de rette kompetencer, eller om I skal sætte fokus på særlige områder. Campus danner med andre ord grundlag for data-drevne og strategiske beslutninger om kompetenceudvikling.

Det giver værdi på flere niveauer

- Ledelsen får et overblik over organisationens generelle kompetenceudvikling. Den får blandt andet indblik i, om alle medarbejderne har gennemført de obligatoriske kurser, og om de samlede læringsaktiviteter stemmer overens med de strategiske målsætninger for organisationen.
- Lederne får et overblik over de ansattes læringsaktiviteter. De kan altid følge med i, om de ansatte har en plan med udviklings tiltag, hvilket kan danne fundament for løbende feedback og dialog mellem leder og medarbejder.
- Medarbejderne har altid et overblik over alle deres kompetenceudviklingsaktiviteter. De får et visuelt overblik over sammenhængen mellem udviklingsmål, kompetencer og læringsaktiviteter. På den måde kan de se fremdriften i egen udvikling.



Kursusadministration

Campus indeholder flere læringsformer, som kan sammensættes efter behov

- **Tilstedeværelseskursus:** I kan bruge systemet til almindelig kursusadministration, hvor man møder op på et bestemt tidspunkt et bestemt sted.
- **Virtualt møde, holdundervisning og webinar:** Der følger et online mødeværktøj med løsningen, hvor man har mulighed for at oprette online møder, afholde virtuel klasseundervisning eller holde et webinar for mange mennesker.
- **E-læring:** I kan oprette e-læringskurser med egenproduceret indhold og videoer.
- **Certificering:** Campus holder styr på medarbejdernes obligatoriske kurser og certificeringer. Der sendes f.eks. notifikationer ud til leder og medarbejder, når det er tid til at forny kurserne.
- **Blended learning:** Med blended learning kan I oprette kurser, der indeholder elementer af både tilstedeværelse, e-læring eller virtuel læring. Det giver mulighed for at skræddersy jeres læring efter behov og gør forløbet mere fleksibelt for medarbejderne.
- **Læringsforløb:** Der er mulighed for at oprette længere uddannelser og forløb, som består af flere moduler og kurser.

Digitalisering af kursusadministration giver en række fordele for organisationen. Der sendes automatisk e-mails ud fra systemet, som giver medarbejderen besked ved f.eks. tilmelding, kursusændringer, afmelding og godkendelser. Det er let at håndtere test og evalueringer, da de automatisk sendes ud til deltagerne efter kurset, og administratoren kan efterfølgende trække rapporter over resultaterne. Administratorens overblik over kurserne er enklere, da der kan trækkes rapporter over f.eks. deltagerlister og kursustidspunkter efter behov. Endeligt er det muligt at foretage automatisk fakturering til eget økonomisystem.

E-læring

Campus indeholder mere end 250 e-læringskurser, som er relevante for offentlige medarbejdere. Kurserne kan bruges til at understøtte onboarding af nye medarbejdere og compliance træning for at sikre medarbejdernes kendskab til f.eks. God adfærd i det Offentlige, GDPR og Informationssikkerhed. Derudover indeholder kataloget introduktionskurser til en række faglige områder f.eks. kommunikationsfaget og projektledelse, som kan bruges til generel kompetenceudvikling.

Eksempler på e-læringskurser:

- **Lovgivning:** Databeskyttelse (GDPR), forvaltningsloven, udbudsloven, offentlighedsloven og ferieloven
- **IT:** Alle Office kurser fra Børsen Academy i f.eks. Word, Excel, Outlook og Powerpoint
- **Introduktion til det offentlige:** God adfærd i det Offentlige, Kodex VII, Informationssikkerhed, Generel Sagsbehandling og Journalisering
- **Kommunikation:** Skrivekurser, Komma-kursus og kursus i konflikthåndtering





Digitale netværk

Bliv en del af det offentlige digitale netværk

Campus er en oplagt løsning til den uformelle læring, som er en stor del af medarbejdernes kompetenceudvikling i hverdagen. Læring skal være fleksibel, let tilgængelig og brugbar i praksis.

I Campus kan I oprette digitale netværk, som I kender det fra de sociale medier, men på en sikker platform. Netværkene kan bruges som informationskanaler og faglige fora. Her har I mulighed for videndeling til at dele inspiration, best practice og erfaringer.

Netværkene har en række funktioner, som kan facilitere den uformelle læring i det offentlige:

- I kan oprette opslag, som andre medlemmer kan kommentere, dele og like. Opslag kan bestå af tekst, filer, links eller videoer.
- I kan tilkoble et ressourcebibliotek, hvor I kan oprette mapper og uploade dokumenter, som er relevante for netværket. I stedet for at sende dokumenterne rundt på e-mail, har I dem samlet på samme platform. Her kan I skrive kommentarer til dokumenterne, og de kan uploades i nye versioner.
- I kan oprette virtuelle møder for medlemmerne. I Campus er det muligt at optage mødet og efterfølgende udgive det i netværket. På den måde kan alle gense mødet – også dem, der ikke kunne deltage. Dette værktøj gør det lettere og mere fleksibelt at være med i et netværk på tværs af den offentlige sektor.

Inspiration til netværk

- **Faglige netværk:** HR, IT, ledere og DPO'er
- **Emnebaserede netværk:** Digital kompetenceudvikling, persondataforordning, Big Data og kommunikation
- **Sektorspecifikke netværk:** Stat, kommuner og selvejesektoren
- **Andre netværk:** Uddannelseshold, nyansatte og elever

Campus online

Campus indeholder et online mødeværktøj, hvor I både kan invitere interne og eksterne personer via e-mail. Mødet kan hurtigt oprettes fra forsiden af Campus, og der sendes automatisk en e-mail til de inviterede med en mødeindkaldelse til Outlook og direkte link til mødet.

Systemet indeholder en række muligheder, som er brugbare for at facilitere et godt online møde. I kan bl.a. indsætte en dagsorden på forhånd, chatte, dele skærm og meget mere. Mødet kan optages, hvorefter I kan sende det til deltagerne.



Brug online-værktøjet til at afholde webinars eller online undervisning.



Hold møder online i jeres netværk og upload optagelsen i jeres netværksrum i Campus.



Lav jeres online møde om til et kursus og del jeres viden med andre, som kunne have interesse i mødets indhold.



Pre- og onboarding

Med Campus Pre – og onboarding kan I sammensætte et unikt forløb tilpasset jeres organisation. Ved at kombinere Økonomistyrelsens e-læringskurser med jeres egne skræddersyede e-læringskurser og tilstedeværelseskurser kan I sammensætte et digitalt læringsforløb, der tildeles den nye medarbejder ved opstart.

Preboarding

- Før første arbejdsdag inviteres den nye medarbejder til at starte sin preboarding i organisationen. Medarbejderen får tilsendt et link til sin private e-mail med adgang til pre- og onboardingsiden i Campus.
- På siden får medarbejderen en introduktion til, hvad der venter i den første periode i det nye job og kan starte sit preboardingkursus.
- Kurset består af tre mindre læringsmoduler, der omfatter en kombination af tekst, cases samt korte introduktionsvideoer
- Preboardingkurset kan blandt andet indeholde:
 - En introduktion til Direktionen
 - Organisationens politikker og strategi
 - Kultur og værdier
 - Introduktion til det kommende onboardingforløb
 - Praktiske informationer



Onboarding

- Når den nye medarbejder er startet i sit nye job tildeles vedkommende automatisk onboardingforløbet.
- Forløbet udgøres af et valgfrit antal e-læringskurser fra Campus og organisationens egne tilstedeværelseskurser.
- Onboardingforløbet kan blandt andet indeholde e-læring såsom:
 - God adfærd i det offentlige
 - Informationssikkerhed
 - Databeskyttelse (GDPR)
 - Introduktion til journalisering
 - Kodex VII





Compliance – obligatorisk læring

Campus gør jeres organisation i stand til at holde overblik over medarbejdernes compliance træning. I mange stillinger er det afgørende, at man har været igennem bestemte kurser eller certificeringer for at kunne udføre sit arbejde. Campus viser jer, hvem der har gennemgået og bestået compliancetræning, samt hvordan de klarede det undervejs. Læringshistorikken hjælper medarbejder og leder med at holde styr på, hvornår det er tid til at forny en certificering, ved at begge får en e-mail, når den er tæt på udløbsdatoen.



Dokumentation af obligatoriske kurser og certificeringer



Automatiske påmindelser ved udløbsdato



Overblik over medarbejdernes gennemførelsesstatus





Løbende 1:1 samtaler og feedback

Tendenserne inden for kompetenceudvikling viser, at det ikke er nok at holde den årlige medarbejdersamtale. Medarbejdernes opgaver og mål kan nå at ændre sig mange gange i løbet af et år, hvilket kræver løbende feedback og samtaler. Dette understøtter Campus, som kan holde styr på aftalerne mellem leder og medarbejder om arbejdsopgaver eller udviklingsmål.



Leder og medarbejder har et fælles workboard, som giver mulighed for at skabe overblik og fremdrift i ens arbejdsopgaver. Dette kan både være fælles opgaver eller egne opgaver med tilknyttede mål og kompetencer.



Leder og medarbejder kan holde fælles check-ins, hvor de gennemgår de forskellige opgaver og mål, som fremgår af medarbejderens udviklingsplan. Her har de mulighed for at gøre status over deres udvikling og foretage justeringer af både opgaver og tids-horisont, hvis det er nødvendigt.

Udviklingsamtaler og præstationsledelse

I Campus har I mulighed for at benytte forskellige former for udviklingsforløb:

- Udviklingsplaner
- MUS/LUS
- Ledervurderinger
- 360 grader evalueringer

I kan selv lave jeres egne skabeloner for udviklingsforløbene. Her tilføjer I de afsnit og emner, som er relevante for jeres strategiske kompetenceudvikling og fokusområder. Det kan være udviklingsmål, kurser, nye kompetencer og spørgsmål. Herefter bestemmer I, hvem der skal være med til at udfylde skabelonen, og I sætter tidsfristerne i processen. Dette skræddersyede workflow gør det muligt for HR, ledere og medarbejdere at følge med i processens status.

På denne måde giver dette modul jer mulighed for at sammensætte et udviklingsforløb, som passer præcis til jeres organisation.



Kompetenceprofiler

I Campus kan I arbejde strategisk med kompetenceprofiler

- Skab indblik i organisationens jobs, roller og kompetencer.
- Få overblik vha. gap-analyser og se, om I har de nødvendige kompetencer.

Kompetencemodulet har stor værdi, når det sammenkobles med de andre funktioner i Campus. Kompetencerne kan indarbejdes i kurser, udviklingsplaner eller MUS processer. På den måde har ledelsen en fornemmelse af, hvordan der konstant arbejdes med de strategiske kompetencer, og medarbejderne kan se sammenhængen mellem deres udviklingsaktiviteter og de forventede kompetencer, som er aftalt med lederen.

Inspiration til arbejdet med kompetenceprofiler:



Karriereveje



Overblik over faglige kompetencer



Udvikling af personlige kompetencer

Udviklingsmål og målstyring

I Campus kan I arbejde aktivt med flere former for målstyring på en engagerende og visuel måde. Medarbejderen kan altid se fremdriften i sine målsætninger og de aftaler, der er lavet med lederen undervejs.

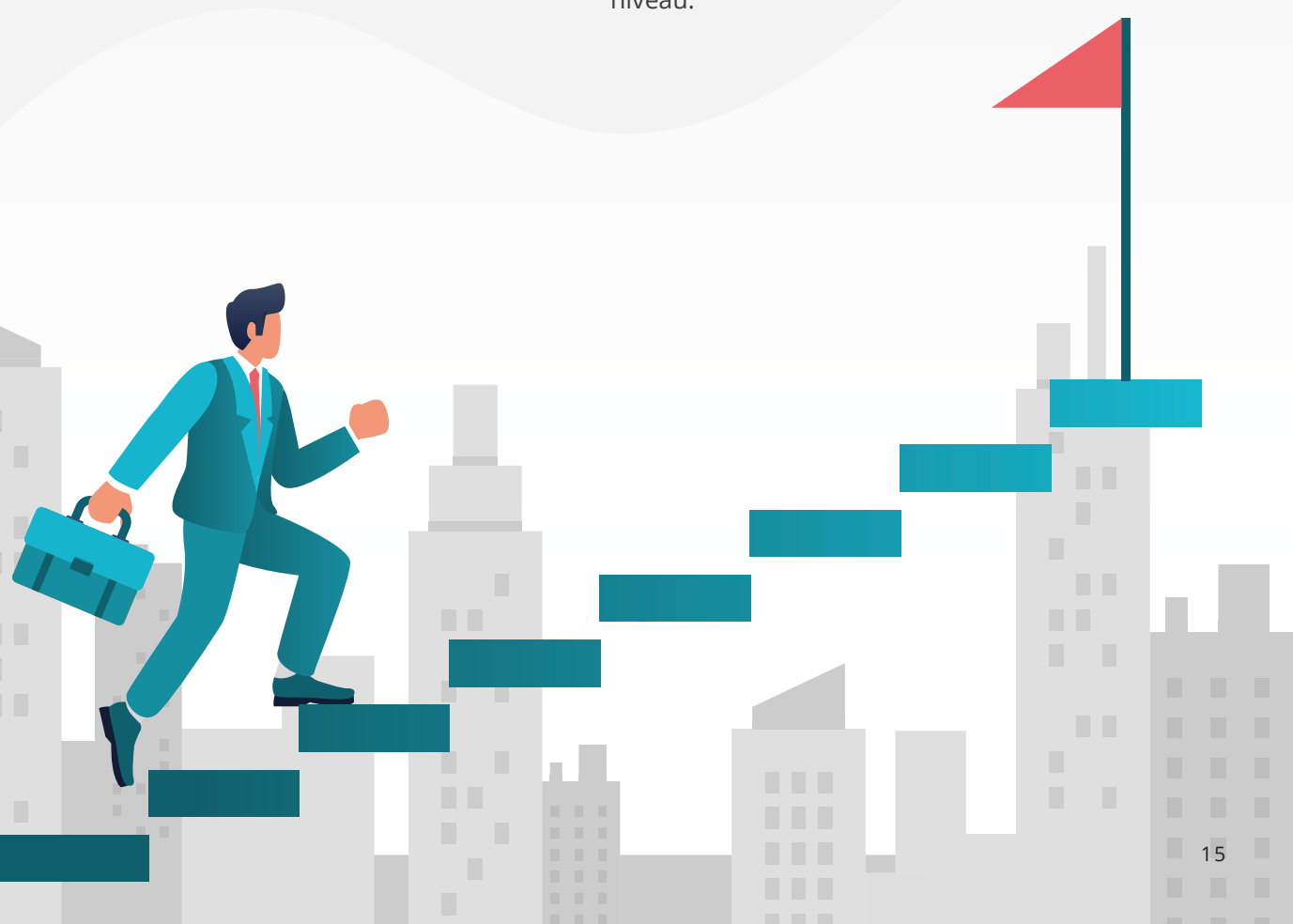
Til hvert mål, der oprettes, kan I tilkoble opgaver, læringsaktiviteter og kompetencer. Medarbejderne får dermed det fulde overblik over sammenhængene i alle deres udviklingsaktiviteter.

Modulet kan bruges på forskellige niveauer:

Medarbejdernes personlige udviklingsmål:

Medarbejder og leder kan aftale udviklingsmål, som både kan være personlige udviklingsområder eller målsætninger, som medarbejderen skal opnå gennem sine opgaver.

Organisationens målhierarki: Ledelsen kan indsætte hele sit målhierarki i Campus. Bagefter kan medarbejdernes personlige målsætninger kobles op på organisationens mål. Dette giver ledelsen indblik i, hvordan der arbejdes med organisationens strategiske målsætninger, og medarbejderne kan se, hvordan deres opgaver giver værdi på det strategiske niveau.





Kontakt

Mail: campus@oes.dk

Læs mere: oes.dk