

Navision Stat 9.3

ØSY/CPS/MIL
Dato 29.04.19

Installationsvejledning Navision Stat Utility 9.0

Overblik

Introduktion

Med installation af NavisionStatUtility, styrkes sikkerheden i indlæsningen af Excelfiler til Navision Stat via GIS-integrationen.

Indholdsfortegnelse

Overblik	1
Introduktion	1
Målgruppe	1
Versionering	1
Beskrevet og supporteret for	1
Copyright	2
Seneste ændring.....	2
Før du går i gang.....	3
Sådan gør du.....	3
Klientinstallation.....	6
Serverinstallation.....	6
Rettigheder.....	7
Af - installation	10

Målgruppe

Denne vejledning er rettet mod den relevante IT-funktion, som har installeret GIS Webservicen, og øvrige GIS integrationskomponenter

Versionering

Denne installationsvejledning beskriver installation af 'NavisionStatUtility9.0.' for afvikling sammen med Navision Stat 9.3.

Beskrevet og supporteret for

Windows server 2008R2.

Copyright

En delmængde eller hele emner i teksten af denne dokumentation til Microsoft Dynamics NAV er blevet ændret af Moderniseringsstyrelsen.
© 2019 Microsoft Corporation and Moderniseringsstyrelsen. All rights reserved.

Seneste ændring

Publiceret første gang: 15. april 2015

Seneste ændring: 29. april 2019

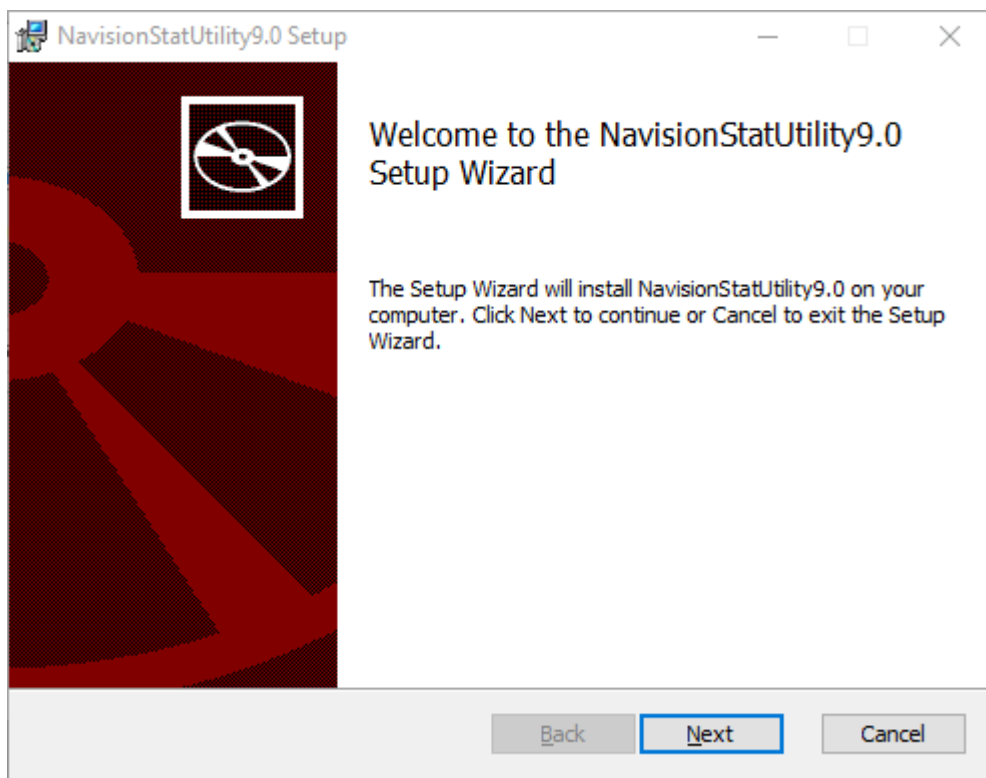
Før du går i gang

Installationen er udelukkende påkrævet for de brugere, der indlæser Excelfiler via GIS-integrationen på NS 9.3.

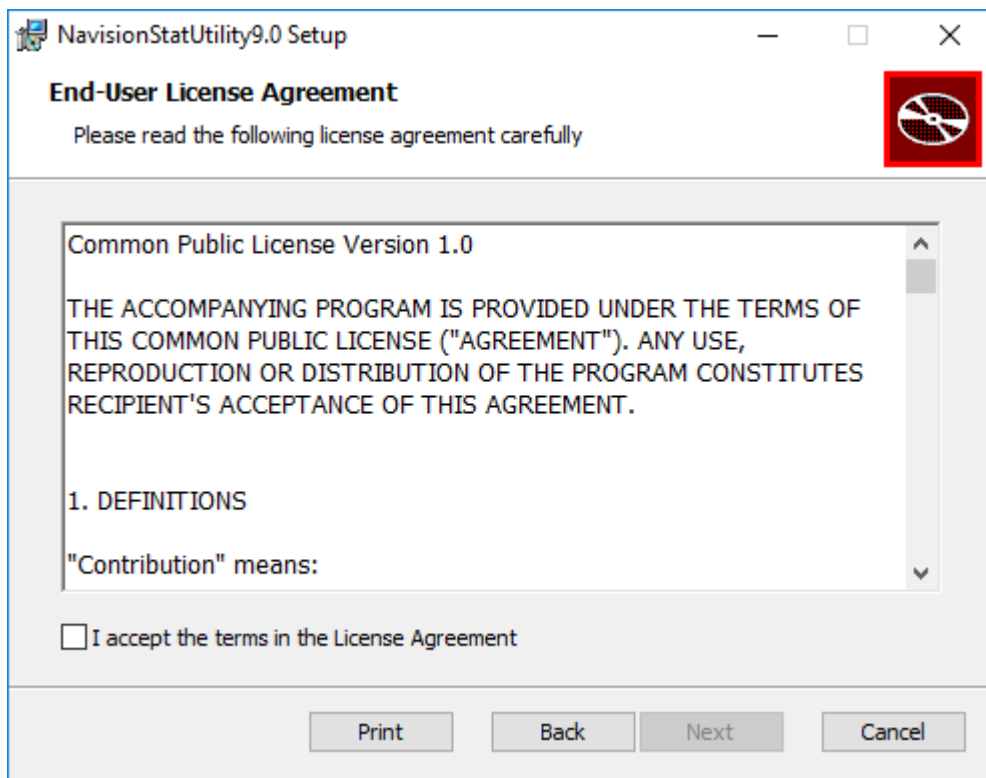
Husk at installationen skal gentages en gang pr. lokal NAV2016 windowsklient installation, eller, hvis der er tale om et Citrix miljø en gang for alle på den Navision klient, der er installeret på Citrix serveren, samt på selve servicetier'et.

Sådan gør du

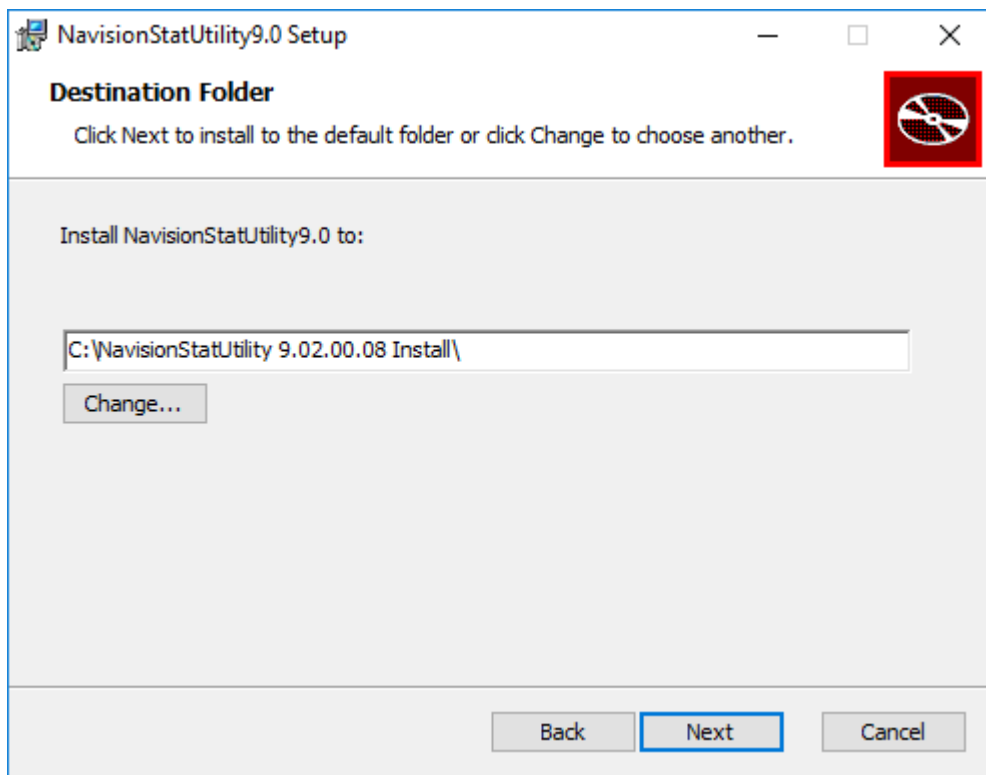
1. Download og udpak 'SetupNavisionStatUtility9.0 Version 9.02.00.08 - 20. februar 2019.zip'
2. Kør 'SetupNavisionStatUtility9.0 Version 9.02.00.08 - 20. februar 2019.msi'



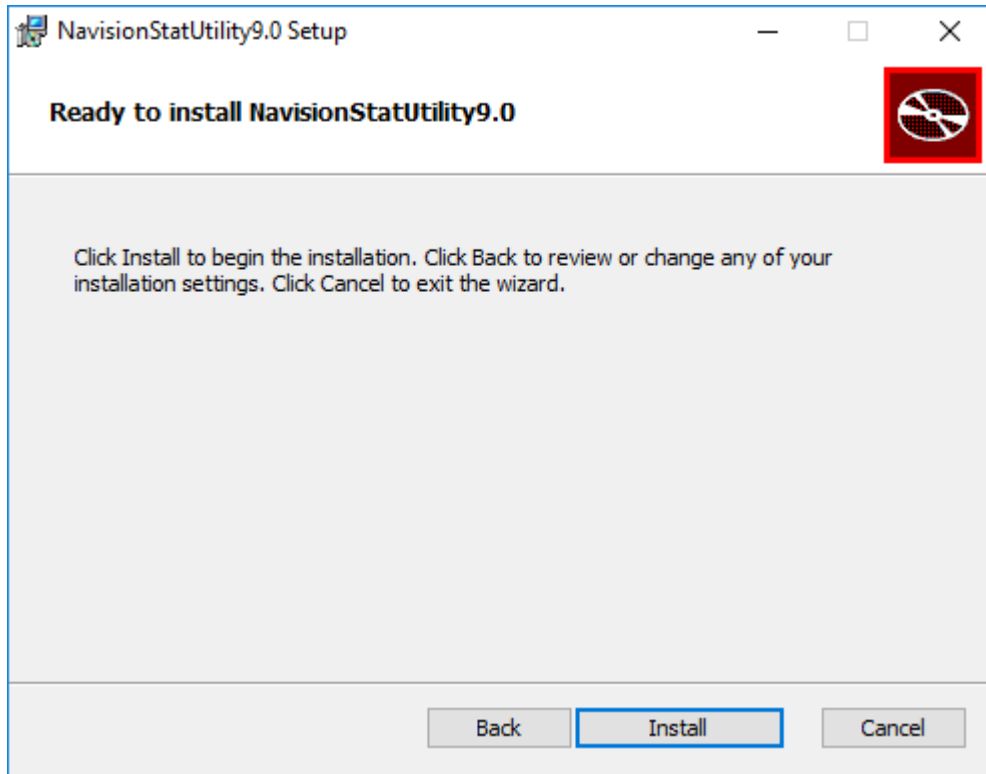
Klik 'Next'.



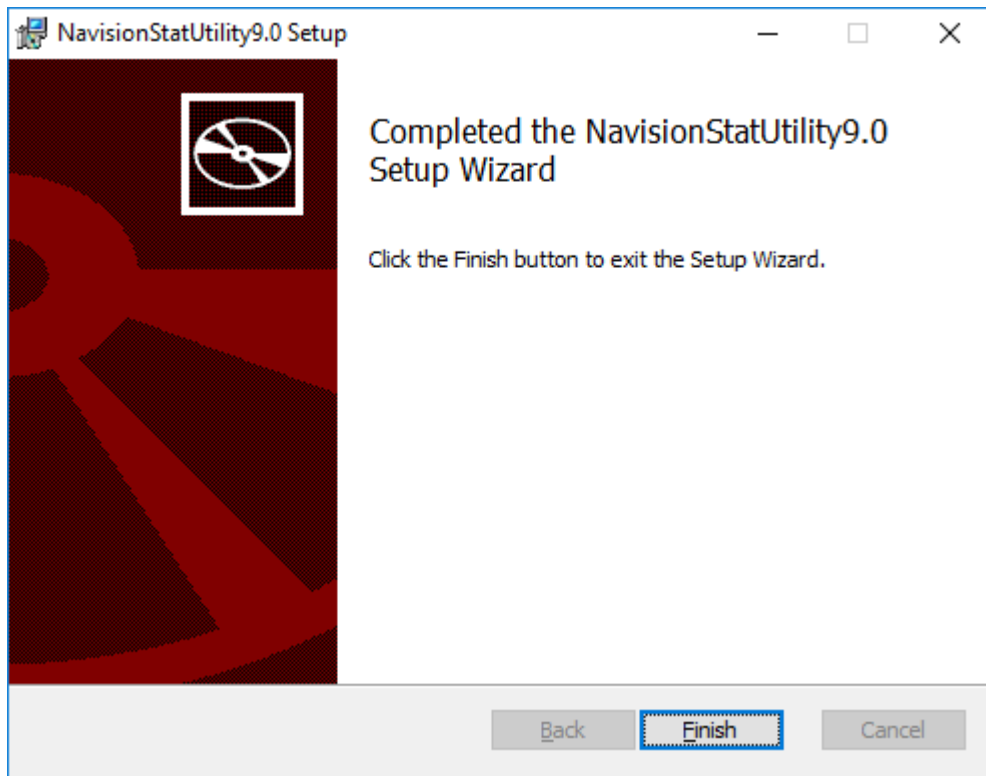
Accepter betingelserne og klik 'Next'.



Kontroller forslag til placering og klik 'Next'.



Klik 'Install'.



Klik 'Finish'.

Klientinstallation

1. Udpak filen SetupNavisionStatUtility9.0 Version 9.02.00.08 - 20. februar 2019.zip
2. Kør SetupNavisionStatUtility9.0 Version 9.02.00.08 - 20. februar 2019.msi
3. Kopiér folderen C:\NavisionStatUtility 9.02.00.08
Install\NavisionStatUtility
til
C:\Program Files (x86)\Microsoft Dynamics NAV\90\RoleTailored
Client\Add-ins
4. Genstart klienten

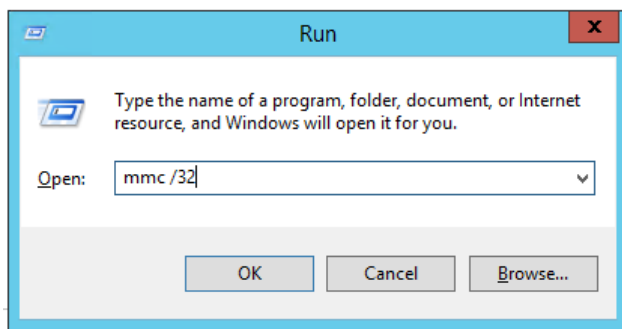
Serverinstallation

1. Udpak filen SetupNavisionStatUtility9.0 Version 9.02.00.08 - 20. februar 2019.zip

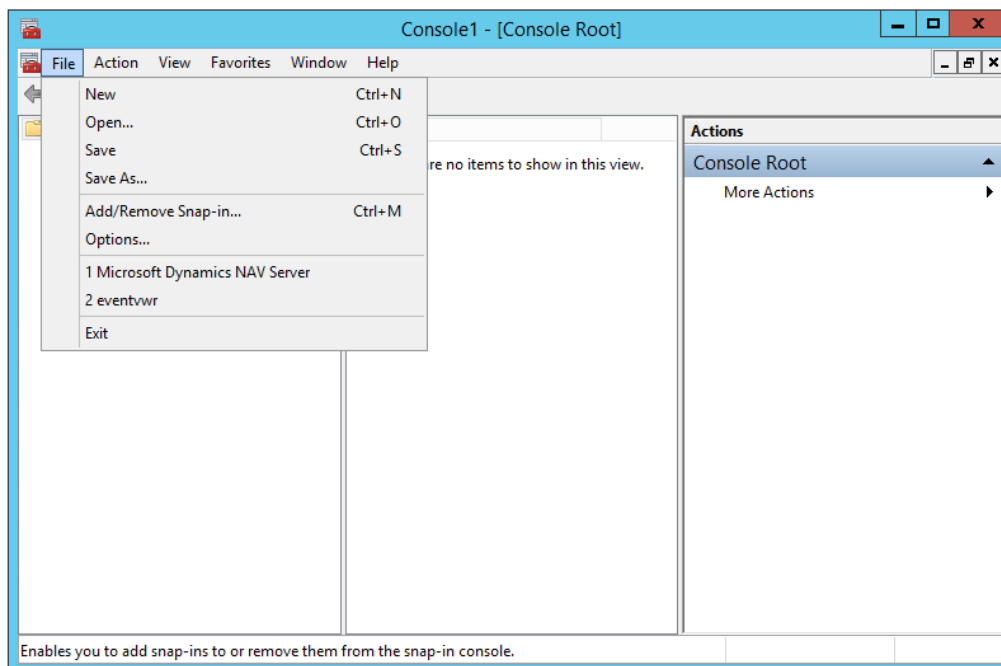
2. Kør SetupNavisionStatUtility9.0 Version 9.02.00.08 - 20. februar 2019.msi
3. Kopiér folderen C:\NavisionStatUtility 9.02.00.08
Install\NavisionStatUtility
til
C:\Program Files\Microsoft Dynamics NAV\90\Service\Add-ins
4. Genstart alle NAV Services

Rettigheder

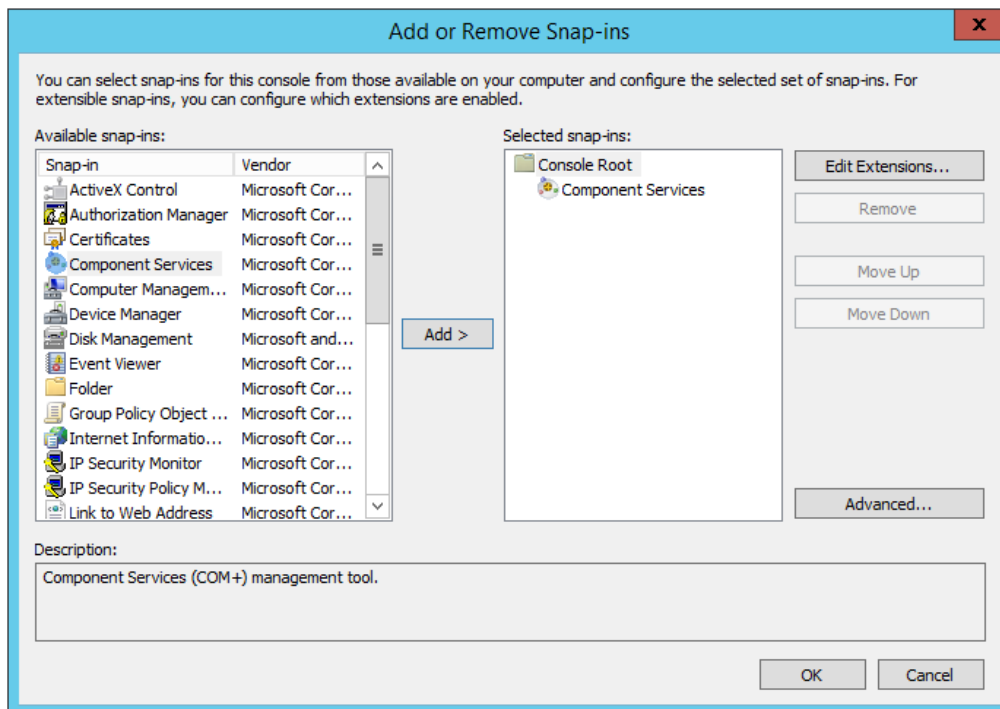
1. På den server hvor Excel er installeret, åbn Component Services i mmc /32 i
Run/Kør



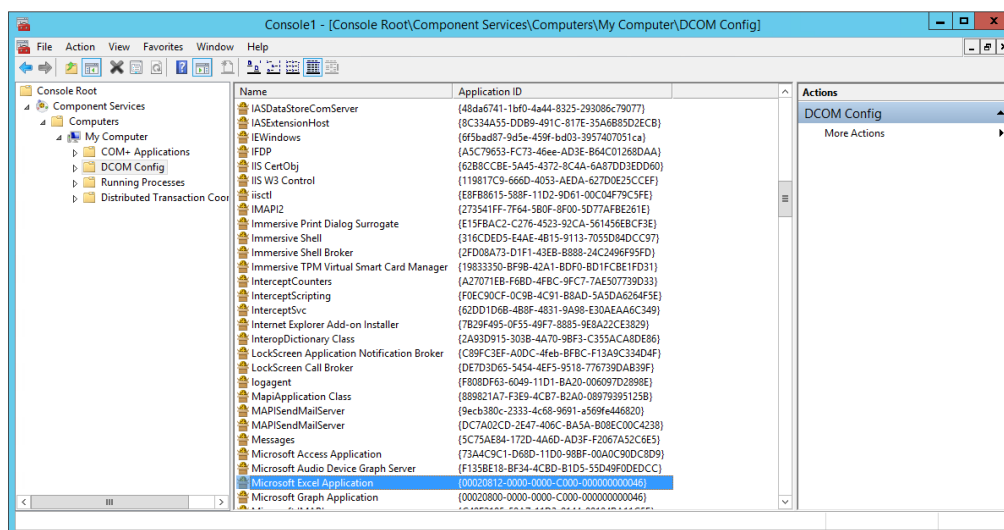
2. Vælg File / Add/Remove Snap-in...



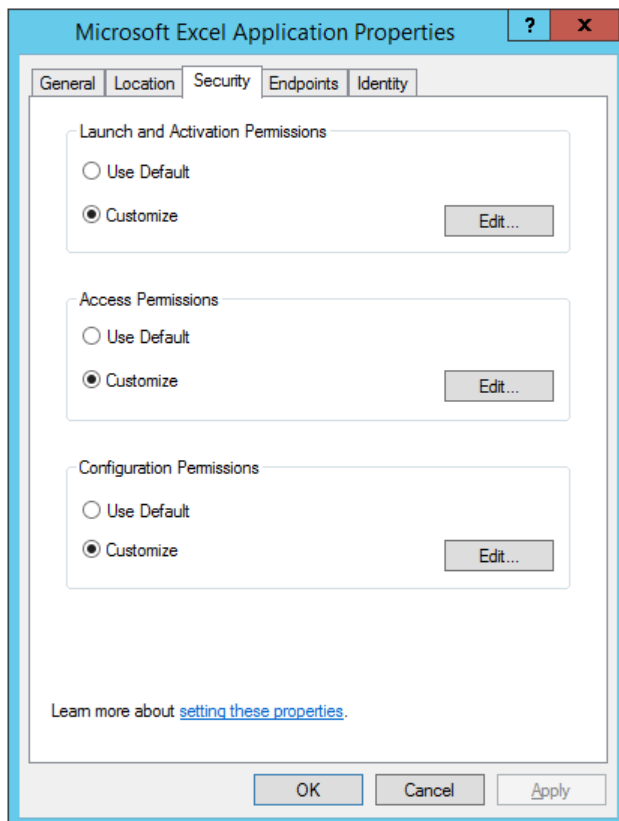
3. Vælg Component Services.
Tryk Add >



4. Tryk OK

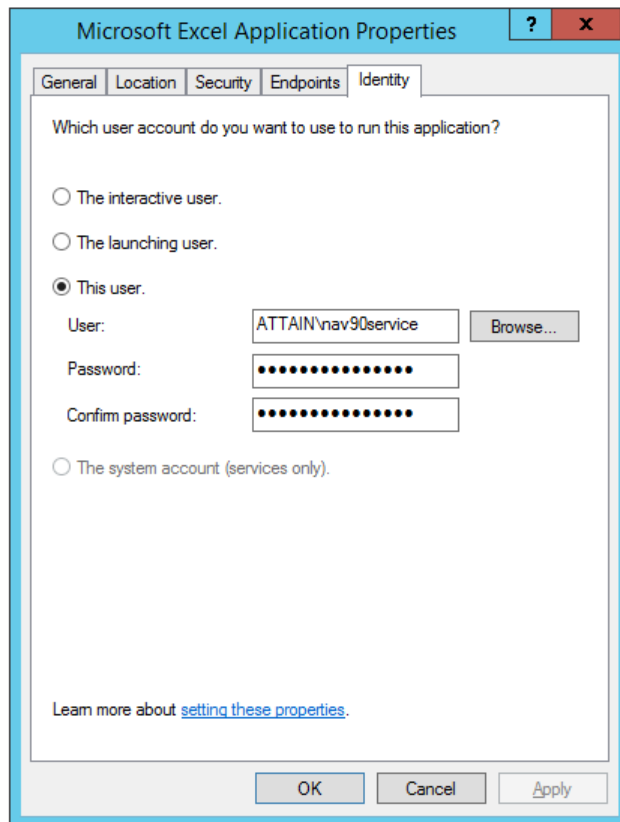


5. Find Microsoft Excel Application under My Computer og DCOM Config. Højreklik og vælg Properties.
6. På fanen Security skal der vælges Customize under både 'Launch and Activation Permissions' og 'Access Permissions'.



7. Tryk derefter på Edit...
8. Her tilføjes den systembruger som anvendes til den pågældende Navision service. For 'Launch and Activation Permissions' skal brugeren have rettigheder til 'Local Launch' og 'Local Activation'. For 'Access Permissions' skal brugeren have rettigheder til 'Local Access'.

9. Skift til fanen Identity.



Her vælges i stedet 'This user' og der udfyldes med den samme systembruger som i de foregående opsætninger.

Af - installation

Hvis du ønsker at afinstallere NavStatUtility kan det gøres på flg. måde:

1. Installationsmappen kan fjernes med msi-filen eller uninstall or change a program.
2. Fjern efterfølgende folderen NavStatUtility fra de foldere, hvor den er kopieret til ifølge installationsafsnittet.



Du finder denne vejledning via vores generelle Navision Stat site på Moderniseringsstyrelsens hjemmeside, hvorfra du kan navigere frem til den ønskede version og manual eller kvikguide.

<http://www.modst.dk/Systemer/Navision-Stat>

Du kan scanne koden med en smartphone eller en tablet, hvor der er installeret en QR-kodescanner.