

Brug af 'Indstillinger' i SLS i forbindelse med ansættelser

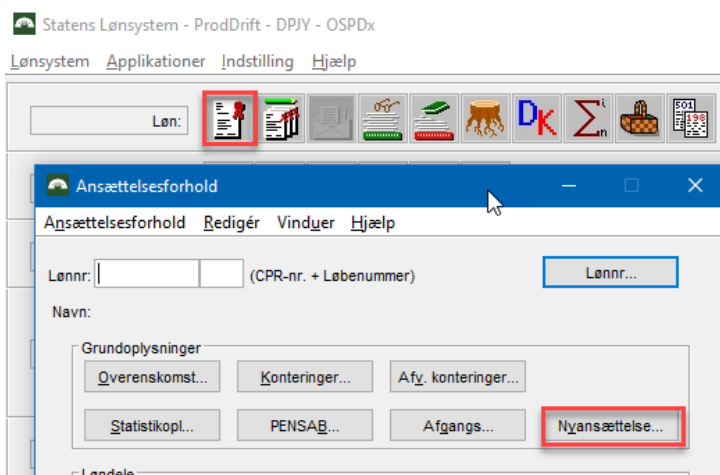
For at lette arbejdsgange for de medarbejdere, der skal anvende SLS, er der via "Indstillinger" i "Nyansættelse" fleksible muligheder for at opsætte "et flow" af vinduer i tilknytning til nyansættelser og hermed åbne andre vinduer og indlægge egne betingelser.

Indstilling af vinduer i "Nyansættelse"

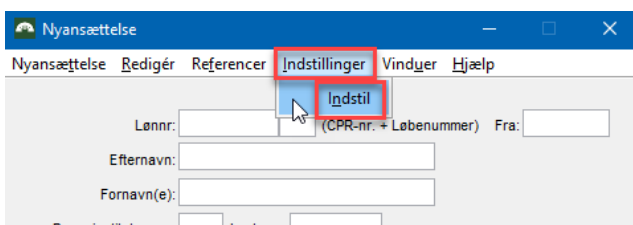
I forbindelse med indrapportering af en "Nyansættelse", kan du indstille et forløb af vinduer, der automatisk "åbnes". Denne opsætning ligger på din egen bruger-kode og vil altid fremkomme - også selv om du indrapporterer fra en anden pc end din egen.

Dette forløb sikrer bl.a. at du i forbindelse med din indrapportering af nyansættelser ikke "glemmer" at indrapportere fx skattekort og konteringsoplysninger.

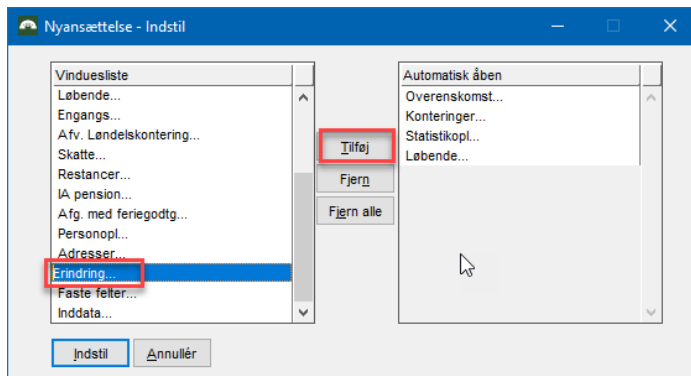
I vinduet "Ansættelsesforhold" vælges "Nyansættelse"



Under fanen "Indstillinger" vælg "Indstil"



Vælg nu de vinduer der skal åbnes automatisk i listen til venstre og vælg tilføj.



Husk at den rækkefølge som du ser i højre side, vil være i den rækkefølge vinduerne åbner i dit flow, dette kan du rette ved at klikke på 'fjern alle' og herefter tilføje vinduerne i den rækkefølge du ønsker de åbner.

Når du har udfyldt den første på din liste og lukker dette vindue vil nr. 2 på listen automatisk åbne etc.