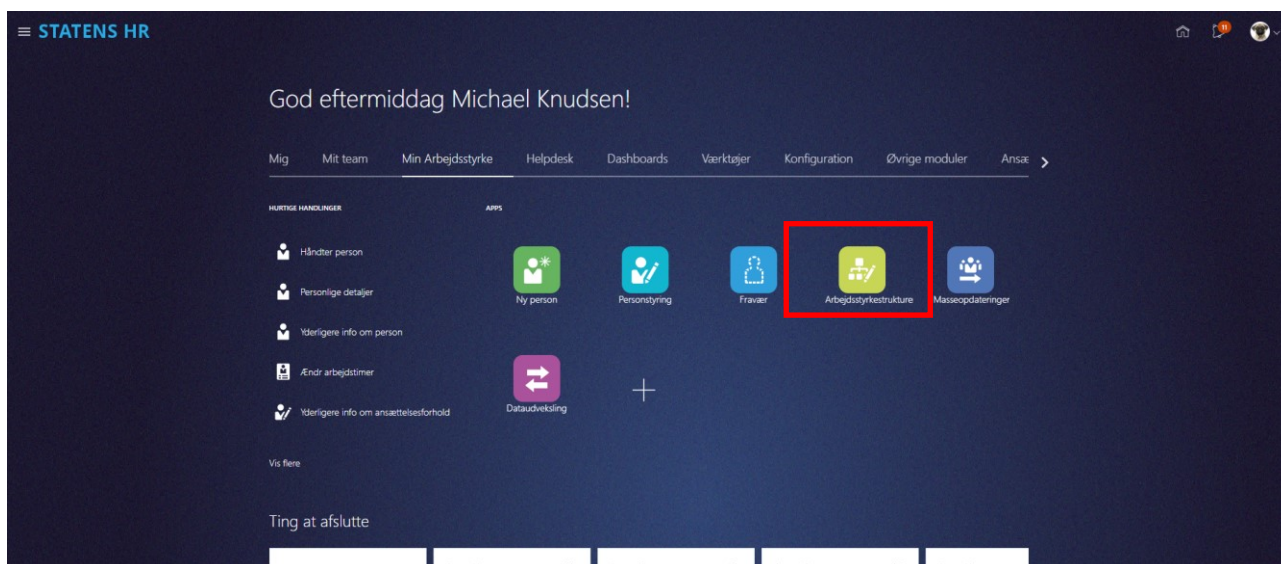
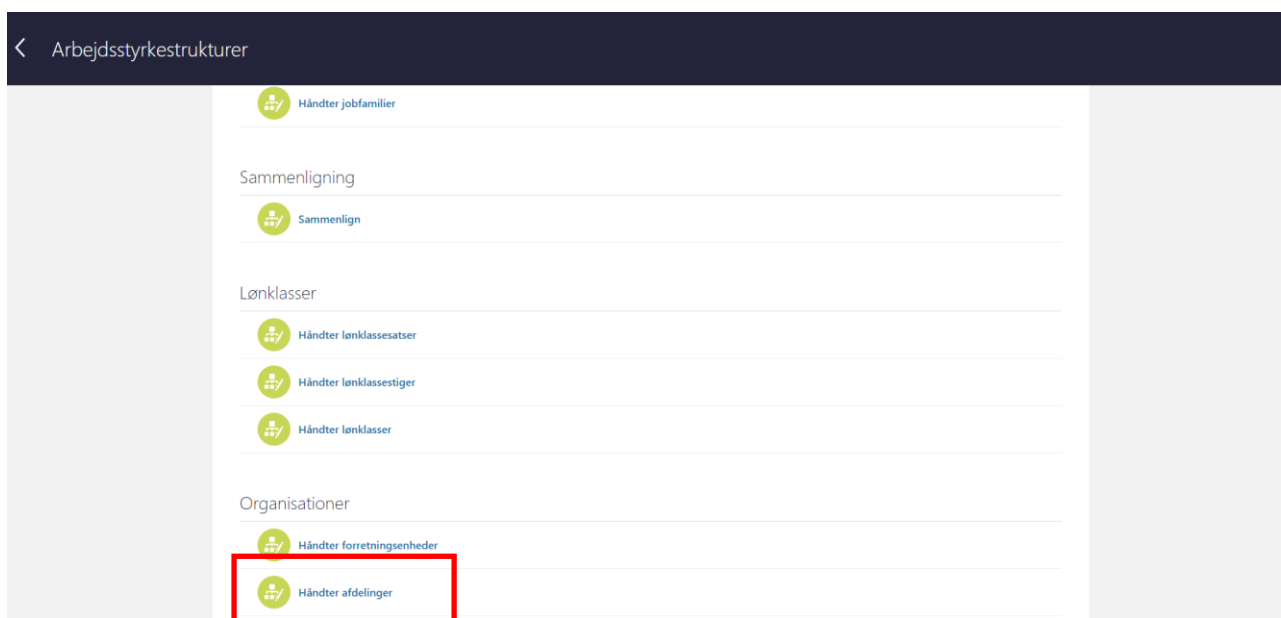


Sådan lukker du en afdeling

1. Naviger til Hjemmesiden
2. Klik på Min arbejdsstyrke – Arbejdsstyrkestrukturer



3. Naviger til opgavelisten
4. Klik på Håndter afdelinger



5. Frem søg den afdeling der skal inaktiveres

Avanceret Gemt søgning Aktive afdelinger

** Navn TEST_DEPT

Status Aktiv

Afdelingssæt

** Lokation

Gældende pr. den

Søg Nulstil Gem...

Søgeresultater

Vis Formatér Opret Rediger Eksporter

Navn	Afdelingssæt	Lokation	Status
TEST_DEPT	Fælles sæt		Aktiv

- Klik på afdelingsnavnet
- Klik på Rediger knappen

Afdeling: TESTregnskab - MODST

Rediger Opdater Ret Slet record Historik Udført

Afdeling-beskrivelse

Gældende startdato 14-05-19

Afdelingssæt Moderniseringsstyrelsen

Navn TESTregnskab - MODST

Status Aktiv

Handlingsårsag

Gældende slutdato

Delregnskab/Institution

Delregnskab 06514080 - Center for offentlig innovatio

Afdelingstype Center

Administrativt Tjenestested

Intern adresselinje

Lokation Moderniseringsstyrelsen

Landgreven 4

Adresse KØBENHAVN K 1301 DANMARK

Vedhæftninger Ingen

Afdelingskode

Alternativ Afdelingsnavn

Navision Dimension STED 2221 - Implementering af Resultat- og Økonomistyring

Andre klassifikationer

Organisationsoplysninger EFF: Afdelingsdetaljer

Oplysninger om organisationsleder

Rapporteringsnavn

Leder

- Vælg opdater
- Angiv den dato hvorfra ændringen skal gælde, og eventuelt en handlingsårsag.

Opdater Afdeling

* Gældende startdato 01-08-2018

Handlingsårsag

OK Annuller

- Sæt Status til Inaktiv

Afdeling-beskrivelse

* Gældende startdato 01-08-2018

Afdelingssæt Fælles sæt

* Navn TEST_DEPT

* Status Inaktiv

Handlingsårsag

Gældende slutdato

* Delregnskab 06516011 - SAM - Udflytn.til Hjørrig

Afdelingstype

Administrativt Tjenestested

Afdelingskode

Intern adresselinje

Lokation

Adresse

Vedhæftninger Ingen

Alternativ Afdelingsnavn

Navision Dimension STED

Kontekstværdi

11. Klik gennemgå øverst til højre I billedet
12. Yderligere detaljer om afdeling anvendes ikke
13. Klik på Gennemgå
14. Afsend



15. Hermed er afdelingen inaktiveret